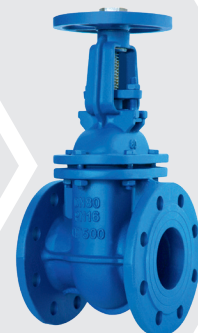
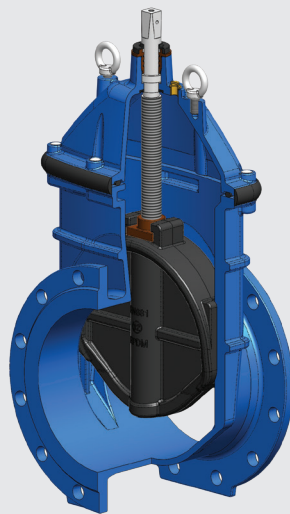


# Tecofi $\Phi$

VALVE MANUFACTURER - FRANCE

## NOTICE D'INSTALLATION ET D'UTILISATION USE AND INSTALLATION NOTE

**Tec Gate**  
Gate Valve



**VANNE OPERCULE CAOUTCHGOUC | RESILIENT SEAT GATE VALVE**



### VANNES OPERCULE CAOUTCHOUC RESILIENT SEAT GATE VALVES

#### GÉNÉRALITÉS

Si les vannes doivent être stockées en position ouverte, une protection doit être mise en place pour protéger les vannes du sable et de la boue. Un soin tout particulier doit être pris pour protéger l'opercule et le siège.

Avant montage des vannes opercule caoutchouc, bien vérifier l'encombrement entre brides. La robinetterie n'absorbera pas les écarts. Les déformations résultant de cette pratique peuvent entraîner des problèmes d'étanchéité, des difficultés de manœuvre et même des ruptures.

Les tuyauteries doivent être parfaitement alignées et leur supportage suffisamment dimensionné afin que les vannes ne supportent aucune contrainte extérieure.

Les vannes à opercule conviennent uniquement au fonctionnement ouvert/fermé. Un fonctionnement continu en position intermédiaire entraîne une plus grande usure, il doit être évité. Il convient d'employer d'autres versions de vannes spéciales pour le service de régulation prononcé.

Lors de la fermeture des vannes, ne jamais utiliser d'outil augmentant le couple exercé sur les volants (clé à volant ou rallonge). Cette pratique risque d'endommager les portées d'étanchéité.

La vanne devra être à la pression zéro et à la température ambiante avant n'importe quelle opération de maintenance.

#### GENERALITIES

If the valves are to be stored in the open for sometime, protection should be provided to keep the valves clear of sand and mud. Particular care should be taken to protect the wedge and the seat.

Before assembly of resilient seat gate valves, well to verify the dimensions between flanges. The valves will not absorb the distances. The deformations resulting from this practice can entail problems of waterproofness, difficulties of operation and even breaks.

The pipings must be perfectly aligned and their sized enough support so that valves support no outside.

Resilient seat gate valves are designed to operate either in the fully closed or open positions, if used in an intermediate position this will lead to increased wear and therefore reduced.

During the closure of valve never use a tool increasing the couple exercised on steering wheels (key with steering wheel or extension lead for example). This practice risks damaging the seat.

The valve should be at zero pressure and ambient temperature prior to any maintenance.





# NOTICE D'INSTALLATION ET D'UTILISATION

## USE AND INSTALLATION NOTE



La vanne doit fonctionner en position ouverte ou fermée, elle ne doit pas être utilisée comme vanne de réglage.

The valve must be used only in the open and closed positions. It must not be used as a control valve.

### POSITIONS RECOMMANDÉES

#### 1 DN40 à DN300 :

Vanne verticale, sur tuyauterie horizontale  
Vanne horizontale, sur tuyauterie horizontale  
Vanne horizontale, sur tuyauterie verticale

#### 2 DN350 à DN600 :

Vanne verticale, sur tuyauterie horizontale  
Vanne oblique possible jusqu'à 30° maximum sur tuyauterie horizontale.

#### 3 DN700 à DN1200 :

Vanne verticale exclusivement.

### RECOMMENDED MOUNTING POSITIONS

#### 1 DN40 to DN300 :

Valve vertical, on horizontal pipe  
Valve horizontal, on horizontal pipe  
Valve horizontal, on vertical pipe

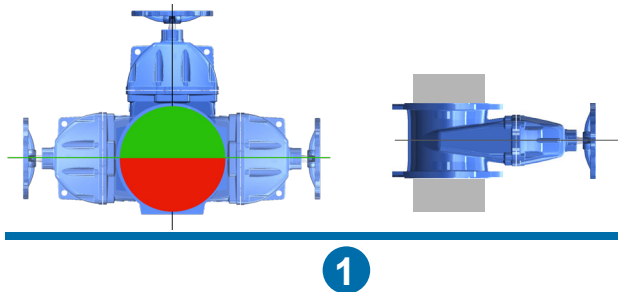
#### 2 DN350 to DN600 :

Valve vertical, on horizontal pipe  
Valve angled up to 30° maximum from the vertical, on horizontal pipe.

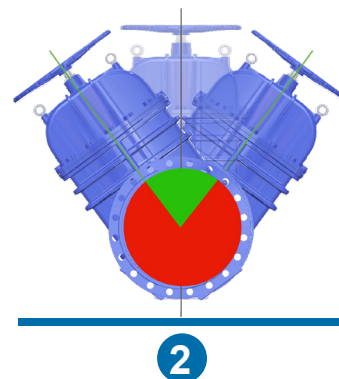
#### 3 DN700 to DN1200 :

Valve vertical only.

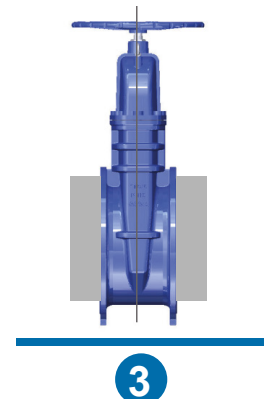
DN40 → DN300



DN350 → DN600



DN700 → DN1200





VANNES À  
OPERCULE  
CAOUTCHOUC  
**TEC-GATE®**  
RESILIENT SEAT  
GATE VALVES



**Tecofi**   
VALVE MANUFACTURER - FRANCE

**Siège social et Atelier / Headquarters and Workshop**  
83, rue Marcel Mérieux 69960 Corbas - FRANCE

**Bureaux Administratifs et Ventes / Administrative and Sales Offices**  
ZAC EverEst Parc - 8 rue Joseph Nicéphore Niépce  
69740 Genas - FRANCE

T. +33 (0)4 72 79 05 79 | F.+33 (0)4 78 90 19 19  
✉ sales@tecofi.fr | WhatsApp CHAT +33 623 898 706  
[www.tecofi.fr](http://www.tecofi.fr)