

Ref. : VP 5445S-08

Rev. : Initial

Date: 18/10/2016

Page : 1/1

ROBINET A PAPILLON A REDUCTEUR

VP 5445S-08



APPLICATION

Usage général: eau chaude, eau froide, air.

CARACTERISTIQUES TECHNIQUES

Fabrication suivant la norme BS5155.
Type à oreilles lisses pour montage entre brides
Axe en deux parties
Complètement étanche dans les 2 sens.
Embase normée selon ISO 5211.
Avec réducteur à volant.

CONSTRUCTION

7	1	Poignée	Aluminium
6	1	Joint torique	Nitrile
5	4	Pallier	PTFE
4	1	Tige	Inox 410
3	1	Manchette	EPDM CH
2	1	Papillon	Acier au carbone A216 WCB, recouvert époxy
1	1	Corps	Acier au carbone A216 WCB
Pos.	Q-té	Désignation	Matière

DIMENSIONS

DN	A	B	L	C	D	d0	ISO	K	E	4-d	B1	L1	L2	L3	ØQ	Poids (kg)	
200	8"	235	175	38	60,6	202,5	22,1	F10	102	102	4-12	17	164	205	208	270	21
250	10"	275	203	38	65,6	250,5	28,45	F10	102	102	4-12	22	164	205	208	270	27
300	12"	305	242	40	76,9	301,5	31,6	F10	102	102	4-12	22	180	190	210	270	37

CONDITIONS DE SERVICE

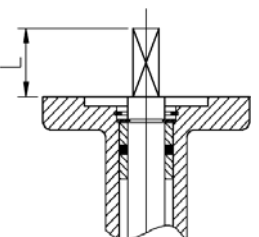
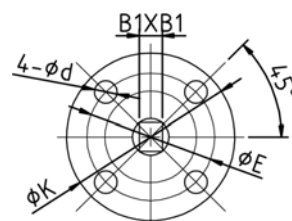
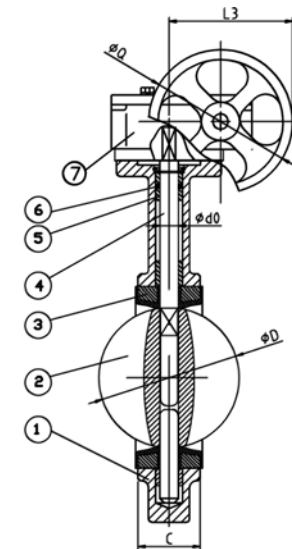
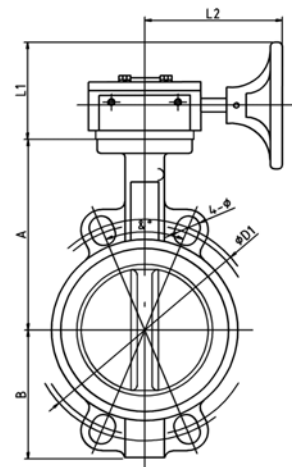
Pression de service maxi: 16 bar.
Température de service maxi : -15°C / +130°C.
Température en pointe: -30°C / +150°C.

Tests suivant les normes EN 12266-1, DIN 3230, BS 6755 et ISO 5208 :

Corps: 24 bar.
Siège: 17,6 bar.

AGREMENT ET NORMES

Peinture époxy bleu RAL 5019
Encombrement suivant les normes NF EN 558-1 série 20, ISO 5272 série 20, DIN 3202.
Montage entre brides ISO PN10/16 suivant EN 1092-1, adaptable entre brides ASME B16.5 ASA150.



Embase ISO 5211

Les photographies et les illustrations techniques ne sont pas contractuelles. Les spécifications des produits présentés sont susceptibles de modifications sans avis préalable