

Ref. : VGDEFLECV90.pas

Rev. : B

Date : 25/04/2014

Page : 1/1

DEFLECTEUR EN V 90°

VGDEFLECV90



Tecofi'
VALVE DESIGNER - FRANCE

APPLICATION

Usage général : Préserve le corps; évite la pénétration du produit dans les zones creuses du corps et permet la régulation du flux.

CARACTERISTIQUES GENERALES

Gamme : du DN 50 au DN 400
Déflecteur en V 90°.
Montage sans usinage du corps.
Sur demande montage avec usinage du corps.
Le déflecteur doit être monté en amont de la vanne.

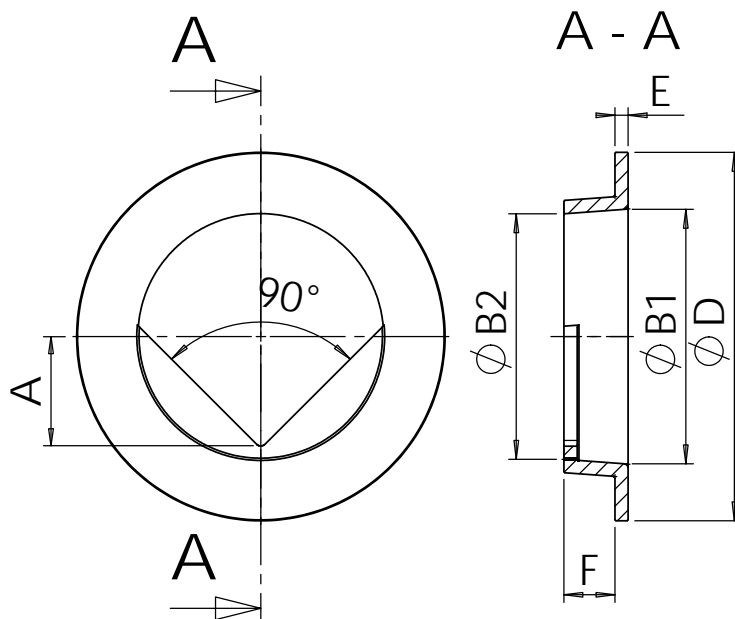


CONSTRUCTION

1		Deflecteur en V 90°	Inox 316	DIN: X5CrNiMo18 10 ASTM: A 182 AISI 316 BS: 970 316 S16
Rep.	Nb.	Désignation	Matière	

DIMENSIONS

DN	A	ØB1	ØB2	ØD	E	F	Poids (kg)
50	12	36	32	90	6	18	0,35
65	17	52	42	105	6	18	0,5
80	27	64	58	120	7	23	0,75
100	30	86	72	145	7	23	1
125	45	109	104	170	7	22	1,3
150	58	135	130	195	7	27	1,7
200	80	184	180	250	7	26	2,35
250	100	231	226	310	7	31	3,65
300	125	285	276	365	7	30	4,55
350	140	335	306	420	8	43	7
400	160	385	356	472	8	44	8,4



AGREMENT ET NORMES

Portée de joint suivant la norme NF EN 1092-1.