

Ref. : VGDEFLECSTD.pas

Rev. : C

Date : 07/09/2016

Page : 1/1

DEFLECTEUR CONIQUE

VGDEFLECSTD



APPLICATION

Usage général : Préserve le corps et évite la pénétration du produit dans les zones creuses du corps.

CARACTERISTIQUES GENERALES

Gamme : du DN 50 au DN 600
Déflecteur conique.
Montage sans usinage du corps.
Sur demande montage avec usinage du corps.
Le déflecteur doit être monté en amont de la vanne.

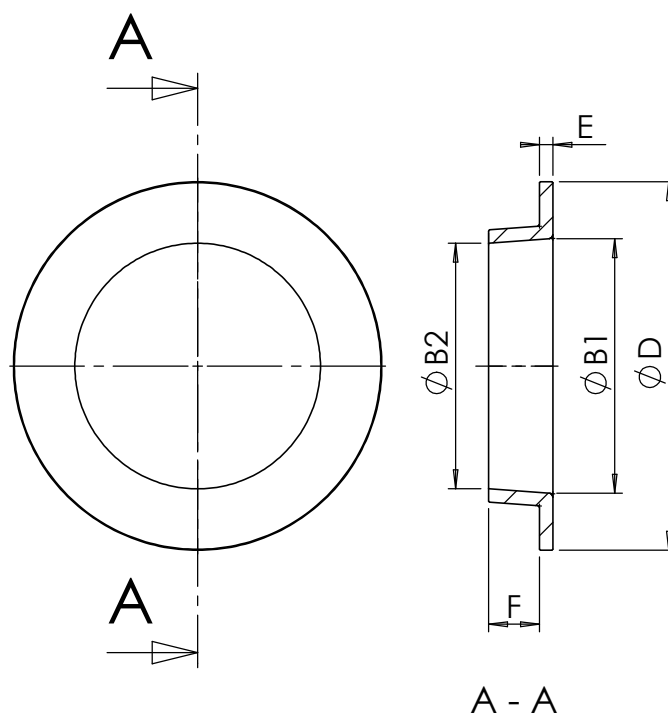


CONSTRUCTION

1		Deflecteur conique	Inox 316	DIN: X5CrNiMo18 10 ASTM: A 182 AISI 316 BS: 970 316 S16
Rep.	Nb.	Désignation	Matière	

DIMENSIONS

DN	ØB1	ØB2	ØD	E	F	Poids (kg)
50	36	32	90	6	18	0,35
65	52	42	105	6	18	0,45
80	64	58	120	7	23	0,70
100	86	72	145	7	23	0,95
125	109	104	170	7	22	1,2
150	135	130	195	7	27	1,5
200	184	180	250	7	26	2,1
250	231	226	310	7	31	3,1
300	285	276	365	7	30	3,8
350	335	306	420	8	43	6,1
400	385	356	472	8	44	7,1
450	435	406	527	8	47	8,5
500	485	455	582	8	49	10,0
600	585	555	683	8	47	11,8



AGREMENT ET NORMES

Portée de joint suivant la norme NF EN 1092-1.