

Ref. : VGB4400-004

Rev. : Initial

Date : 17/03/2021

Page : 1/1

VANNE GUILLOTINE BIDIRECTIONNELLE AVEC EMBASE ISO POUR MOTORISATION

VGB4400-004



APPLICATION

Usage général: fabrication de pâte à papier, eau, traitement d'eau, eaux usées, vinicole...

GENERAL CHARACTERISTICS

Vanne guillotine à étanchéité bidirectionnelle et tige montante.
Assure les fonctions d'ouverture/fermeture ou de réglage.
Montage entre brides ISO PN10.
Usage exclusif sur tuyauterie horizontale.
Étanchéité complète assurée par siège élastomère nitrile.
Avec embase ISO5210 pour adaptation servomoteur.

CONSTRUCTION

| | | |
|-------------|---------------------|----------------------------|
| 10 | Embase moteur | Acier Peint |
| 9 | Tige | Inox 304 |
| 8 | Capot de protection | Inox 304 |
| 7 | Joint torique | Nitrile |
| 6 | Plaque support | Acier A45 |
| 5 | Siège | Nitrile |
| 4 | Garniture de PE | PTFE |
| 3 | Fouloir | Fonte ductile EN-GJS-500-7 |
| 2 | Pelle | Inox 304 |
| 1 | Corps | Fonte ductile EN-GJS-500-7 |
| Rep. | Désignation | Matière |

* Plaques supports préformées jusqu'au DN300.

DIMENSIONS

| DN | | L | B | C | Ø K | H | n x Ø M | ho | hc | ISO mounting plate | Weight (kg) |
|-----|--------|-----|-----|-----|-----|------|---------|------|-------|--------------------|-------------|
| mm | inch | | | | | | | | | | |
| 50 | 2" | 43 | 126 | 62 | 125 | 305 | 4xM16 | 77 | 132.5 | F07/F10 | 6.5 |
| 65 | 2 1/2" | 46 | 140 | 69 | 145 | 330 | 4xM16 | 71.5 | 138.5 | | 8 |
| 80 | 3" | 46 | 154 | 91 | 160 | 355 | 4xM16 | 81 | 162 | | 9 |
| 100 | 4" | 52 | 177 | 104 | 180 | 400 | 4xM16 | 82.5 | 183 | F07/F10 | 9.5 |
| 125 | 5" | 56 | 198 | 119 | 210 | 438 | 4xM16 | 80.5 | 208 | | 12.5 |
| 150 | 6" | 56 | 220 | 131 | 240 | 489 | 4xM20 | 76.5 | 227.5 | F10 | 17.5 |
| 200 | 8" | 60 | 275 | 158 | 295 | 608 | 4xM20 | 83.5 | 285 | | 31 |
| 250 | 10" | 68 | 326 | 197 | 350 | 700 | 8xM20 | 80 | 334 | F10/F14 | 45 |
| 300 | 12" | 78 | 380 | 231 | 400 | 807 | 8xM20 | 79.5 | 384 | | 55 |
| 350 | 14" | 78 | 438 | 255 | 460 | 910 | 10xM20 | 82.5 | 434 | 110 | |
| 400 | 16" | 102 | 494 | 292 | 515 | 1020 | 10xM24 | 75 | 480 | 134 | |
| 450 | 18" | 114 | 630 | 311 | 565 | 1115 | 14xM24 | 86 | 542 | 167 | |
| 500 | 20" | 127 | 700 | 344 | 620 | 1225 | 16xM24 | 86 | 592 | 217 | |
| 600 | 24" | 154 | 800 | 400 | 725 | 1429 | 16xM27 | 86.5 | 686.5 | 259 | |

CONDITIONS DE SERVICE

Pression de service maxi :

DN50-250 : 10 bar

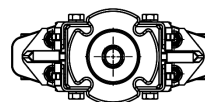
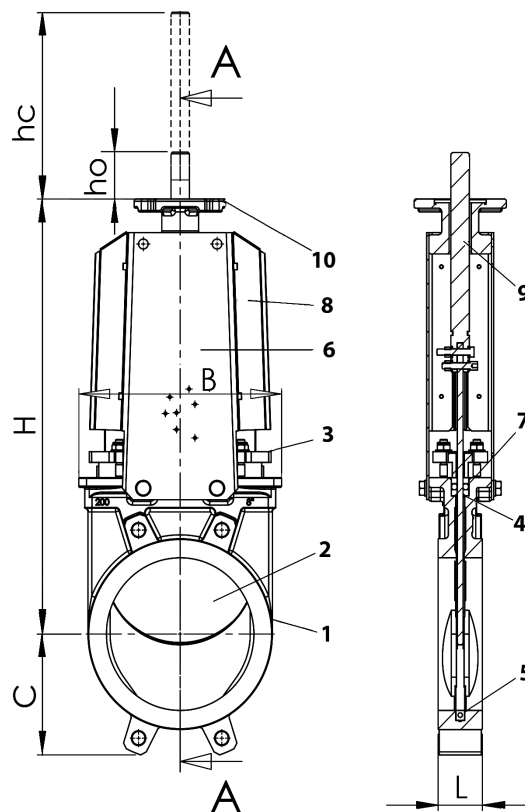
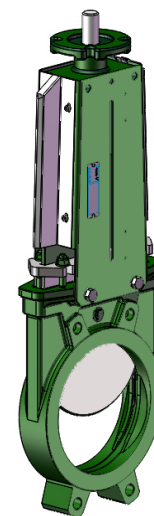
DN300-450 : 7 bar

DN500-600 : 4 bar

Température de service maxi : -10°C / + 80°C.

AGREMENT ET NORMES

Pression d'essai suivant les normes EN 12266-1, DIN 3230, BS 5154 et ISO 5208. Raccordement entre-brides suivant la norme EN 1092-2 et DIN 2501 : ISO PN10.



Les photographies et les illustrations techniques ne sont pas contractuelles. Les spécifications des produits présentés sont susceptibles de modifications sans avis préalable.