

VÁLVULA DE GUILLOTINA CUERPO DE ACERO INOXIDABLE

FICHA TÉCNICA

VÁLVULA DE GUILLOTINA CON VÁSTAGO ASCENDENTE Y SERVOMOTOR AUMA CUERPO EN ACERO INOXIDABLE - ENTRE BRIDAS PN10

VG 6400-UX4

APLICACIÓN

La válvula de guillotina TECOFI está particularmente adaptada para las aplicaciones más difíciles.

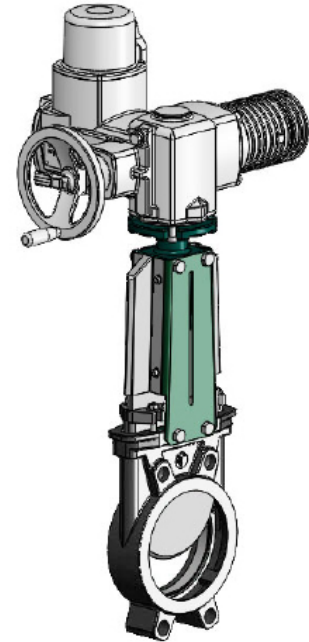
Dominios de aplicación: redes de tratamiento de agua, papelería, fábricas químicas, industria vinícola, cemento, transporte neumático, almacenamiento.



Fluidos: agua, aguas usadas, pasta de papel, productos pastosos, polvorosos, granulados, fibrosos, abrasivos y cristalizantes.

CARACTERÍSTICAS GENERALES

- **Gama:** DN50 hasta DN400
- Válvula de guillotina «todo o nada» o de regulación por vástago ascendente.
- Cuerpo monobloque moldeado.
- Sellado unidireccional: sentido de la instalación indicado en el cuerpo por una flecha.
- Montaje entre bridas ISO PN10.
- Poca zona de retención.
- Cuchilla con extremo biselado y cortante guiada en el cuerpo con poco juego.
- Cierre garantizado, sin riesgo de bloqueo.
- Cara de cuchilla pulida en estándar, contacto suave con las juntas de sellado.
- Prensa del prensaestopas en acero inoxidable, lo que permite evitar el riesgo de rotura.
- Esfuerzo de maniobra reducido gracias a la elasticidad de las juntas de sellado.
- Placas de apoyo en chapa perfilada y preformada desde DN50 hasta DN300 para el montaje de accesorios o de kits.
- Paso completo al final de la maniobra de apertura, asegurando grandes caudales con pocas caídas de presión.
- Posibilidad de regulación del flujo en fluidos pastosos o abrasivos gracias a la adaptación del deflector.



Referencias	Tipo de motor
VG 6400-U04	AUMA 400V 3PH
VG 6400-B24	AUMA 230V 1PH

AUTORIZACIONES Y NORMAS

Diseño	Conforme a las exigencias de la Directiva Europea n° 2014/68/UE «Equipo bajo presión» módulo H. Opcional: producto conforme a la Directiva Europea ATEX «Atmósfera Explosiva» n° 2014/34/UE.					
Cara a cara	Dimensiones de separación según normas TECOFI					
Conexión	Montaje entre bridas siguiendo las normas EN1092-2 e ISO 7005-1 : ISO PN10					
Ensayos	Ensayos hidráulicos realizados según las normas EN12266-1, DIN 3230, BS 5154 et ISO 5208.					
	DN	Cuerpo	Asiento	DN	Cuerpo	Asiento
	DN50-250 :	15.4 bar	11 bar	DN300-450:	12.6 bar	7.7 bar
	DN500-600:	7.2 bar	4.4 bar			

HOMOLOGACIÓN DE PRODUCTOS



Tecofi France

83 rue Marcel Mérieux - 69960 Corbas
Tél. +33 (0)4 72 79 05 79 - Fax. +33 (0)4 78 90 19 19
E-mail : sales@tecofi.fr - www.tecofi.fr



VÁLVULA DE GUILLOTINA CUERPO DE ACERO INOXIDABLE

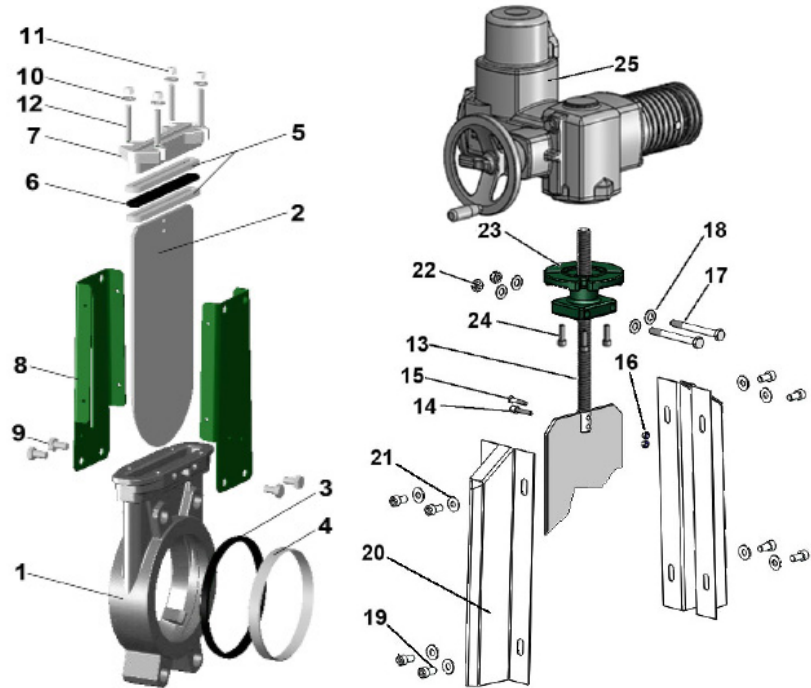
FICHA TÉCNICA

VG 6400-UX4

CONSTRUCCIÓN

Revestimientos aplicados en la válvula :

Componente	Revestimiento
Placa de soporte (8)	Epoxi líquido RAL 6005 70 micrones
Base ISO (23)	



Rep.	Cantidad	Designación	Material	Equivalencia		
				DIN	ASTM	BS
1	1	Cuerpo	Acero inoxidable GX5CrNiMo 19-11-2	G-X6CrNiMo18 10	A 351 grade CF8M	316 C16
2	1	Cuchilla	Acero inoxidable X5CrNiMo 17-12-2	X5CrNiMo18 10	A 182 AISI 316	1449-2 316 S16
3	1	Junta del asiento (1)	EPDM			
4	1	Traste (1)	Acero inoxidable X5CrNiMo 17-12-2	X5CrNiMo18 10	A 182 AISI 316	1449-2 316 S16
5	2	Embalaje de PE	Teflón			
6	1	Junta tórica	EPDM			
7	1	Prensa de PE	Acero inoxidable GX5CrNiMo 19-11-2	G-X6CrNiMo18 10	A 351 grade CF8M	316 C16
8	2	Placa de soporte	Acero			
9	4**	Tornillo	Acero inoxidable A2-70			
10	4*	Arandela	Acero inoxidable A2-70			
11	4*	Tornillo	Acero inoxidable A2-70			
12	4*	Vástago roscado	Acero inoxidable A2-70			
13	1	Vástago de maniobra	Acero inoxidable 13% Cr	X12CR13	AISI 410	
14	1	Tornillo de detección	Acero inoxidable X5CrNi 18 10	X5CrNi 18 10	A 182 AISI 304	1449-2 304 S15
15	1	Tornillo	Acero inoxidable A2-70			
16	2	Tornillo	Acero inoxidable X5CrNi 18 10	X5CrNi 18 10	A 182 AISI 304	1449-2 304 S15
17	2	Tornillo	Acero inoxidable A2-70			
18	4	Arandela	Acero inoxidable A2-70			
19	8	Tornillo	Acero inoxidable A2-70			
20	2	Cubierta protectora	Acero inoxidable X5CrNi 18 10	X5CrNi 18 10	A 182 AISI 304	1449-2 304 S15
21	8	Arandela	Acero inoxidable A2-70			
22	2	Tuerca	Acero inoxidable A2-70			
23	1	Base ISO 5210	Acero A45			
24	4	Tornillo	Acero inoxidable A2-70			
25	1	Servomotor AUMA				

* - 8 para DN350-400; ** - 12 para DN450-600 (1) - Piezas no presentes en sellado metal/metal

Tecofi France

83 rue Marcel Mérieux - 69960 Corbas
Tél. +33 (0)4 72 79 05 79 - Fax. +33 (0)4 78 90 19 19
E-mail : sales@tecofi.fr - www.tecofi.fr



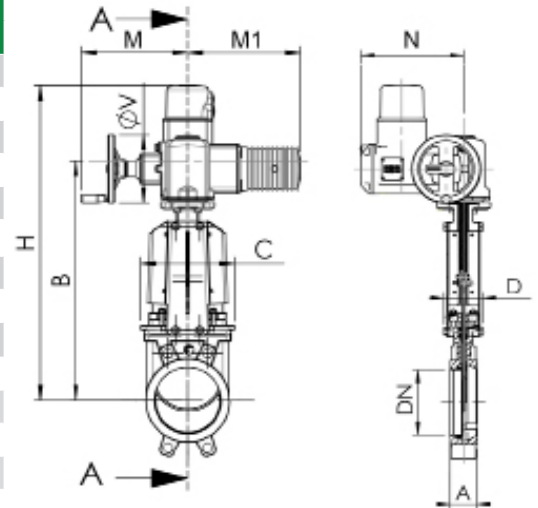
VÁLVULA DE GUILLOTINA CUERPO DE ACERO INOXIDABLE

FICHA TÉCNICA

VG 6400-UX4

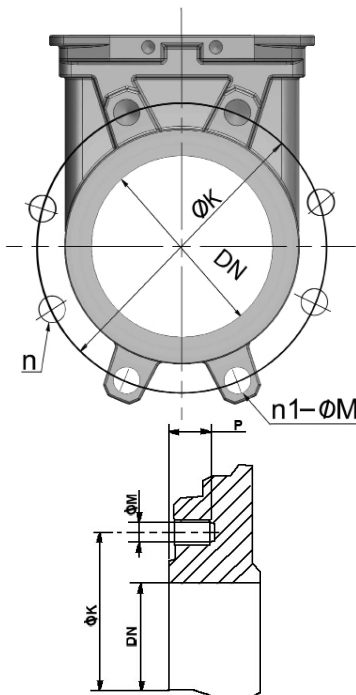
DIMENSIONES

DN		Tipo de motor	A	B	C	D	M	M1	N	ØV	H	Peso (kg)
mm	Pulgadas											
50	2"	SA07.2	40	383	124	83	249	265	237	160	578	27
65	2 1/2"	SA07.2	40	408	139	83	249	265	237	160	603	29
80	3"	SA07.2	50	433	154	83	249	265	237	160	628	30
100	4"	SA07.2	50	478	174	83	249	265	237	160	673	31
125	5"	SA07.6	50	516	189	93	249	265	237	160	711	38
150	6"	SA07.6	60	567	220	93	249	265	237	160	762	42
200	8"	SA07.6	60	686	275	108	249	265	237	160	881	57
250	10"	SA07.6	70	778	326	108	249	265	237	160	973	75
300	12"	SA10.2	70	887	380	108	254	282	247	200	1082	87
350	14"	SA10.2	96	990	438	290	254	282	247	200	1185	137
400	16"	SA10.2	100	1100	494	290	254	282	247	200	1295	167
450	18"	SA14.2	106	1225	547	290	329	384	285	315	1430	231
500	20"	SA14.2	110	1335	613	290	329	384	285	315	1540	266
600	24"	SA14.2	110	1539	716	290	329	384	285	315	1744	310

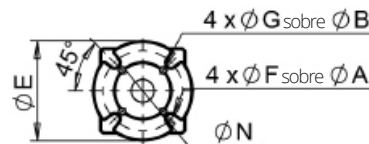


Dimensión A - cara a cara siguiendo estándar TECOFI

MONTAJE



Detalle del cuerpo



Base ISO

DN		Presión máxima	n	n1-ØM	P	ØK	Embase ISO	ØA	ØB	ØE	ØF	ØG	ØN
mm	Pulgadas												
50	2"	10	4	4xM16	8	125	F07/F10	70	102	125	9	11	70
65	2 1/2"	10	4	4xM16	8	145	F07/F10	70	102	125	9	11	70
80	3"	10	8	4xM16	9	160	F07/F10	70	102	125	9	11	70
100	4"	10	8	4xM16	9	180	F07/F10	70	102	125	9	11	70
125	5"	10	8	4xM16	9	210	F07/F10	70	102	125	9	11	70
150	6"	10	8	4XM20	10	240	F07/F10	70	102	125	9	11	70
200	8"	10	8	4XM20	12	295	F10	102	-	125	12	-	70
250	10"	10	12	8XM20	12	350	F10	102	-	125	12	-	70
300	12"	7	12	8XM20	19	400	F10	102	-	125	12	-	70
350	14"	7	16	10XM20	20	460	F10/F14	102	140	175	11	17	100
400	16"	7	16	10XM24	24	515	F10/F14	102	140	175	11	17	100
450	18"	7	20	14XM24	24	565	F10/F14	102	140	175	11	17	100
500	20"	4	20	14XM24	24	620	F10/F14	102	140	175	11	17	100
600	24"	4	20	14XM27	24	725	F10/F14	102	140	175	11	17	100

n- número total de agujeros

n1- número de agujeros roscados

Tecofi France

83 rue Marcel Mérioux - 69960 Corbas

Tél. +33 (0)4 72 79 05 79 - Fax. +33 (0)4 78 90 19 19

E-mail : sales@tecofi.fr - www.tecofi.fr



VÁLVULA DE GUILLOTINA CUERPO DE ACERO INOXIDABLE

FICHA TÉCNICA

VG 6400-UX4

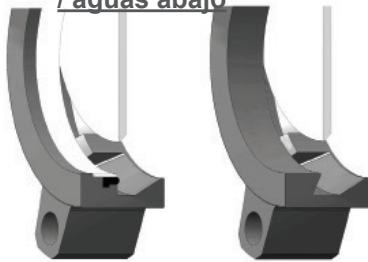
CONDICIONES DE SERVICIO

Presión máxima de servicio: DN50-250 : 10 bar
DN300-450 : 7 bar
DN500-600 : 4 bar

Temperatura máxima de servicio: -10°C / +130°C (junta EPDM en estándar)

⚠ Las presiones mencionadas solo son válidas si se respeta el sentido de montaje indicado por la flecha en las válvulas.

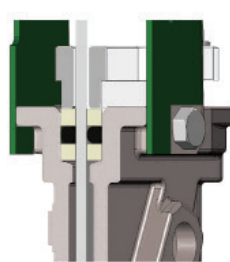
Sellado aguas arriba / aguas abajo



Junta
elastomérica

Contacto
metal/metal

Sellado de válvula superior



Teflón / elastómero

Juntas de sellado opcionales

Sellado	Temperatura máxima
Metal/Metal	Tmax : -10°C / +80°C
Nitrilo	Tmax : -10°C / +80°C
EPDM blanco	Tmax : -10°C / +130°C
Silicona	Tmax : -10°C / +170°C
FPM (Tipo Viton®)	Tmax : -10°C / +170°C
Teflón	Tmax : +4°C / +170°C
CSM (tipo Hypalon®)	Tmax : +4°C / +80°C

⚠ Para garantizar un sellado satisfactorio, en caso de utilización de una junta de asiento en teflón, la presión de servicio debe ser de al menos 1 bar.

CAUDALES

Caudales de las válvulas (m3/h)

DN		0.2 bar	0.4 bar	0.6 bar	0.8 bar	1.0 bar
mm	Pulgadas					
50	2"	93	134	165	185	206
65	2"1/2	129	180	213	268	309
80	3"	191	309	371	422	494
100	4"	443	618	721	824	927
125	5"	700	927	1133	1339	1545
150	6"	927	1339	1545	1906	2060
200	8"	1597	2369	2987	3399	4017
250	10"	2472	3502	4429	5150	5665
300	12"	4120	5665	6798	7828	8755
350	14"	5335	7372	8730	9700	11640
400	16"	6693	9312	11640	13580	15520
450	18"	8342	12610	14550	16490	18430
500	20"	9700	14550	17460	19400	22310
600	24"	14550	19400	25220	29100	33950

La columna de la tabla debajo de 1 bar da los valores de los KV's de las válvulas.

Tecofi France

83 rue Marcel Mérieux - 69960 Corbas
Tél. +33 (0)4 72 79 05 79 - Fax. +33 (0)4 78 90 19 19
E-mail : sales@tecofi.fr - www.tecofi.fr

