

VANNE A GUILLOTINE CORPS INOX

PASSEPORT TECHNIQUE

VANNE A GUILLOTINE A CARRE TIGE NON MONTANTE CORPS INOX - ENTRE BRIDES PN10

VG 6400-051

APPLICATION

La vanne guillotine TECOFI est particulièrement adaptée pour les applications les plus difficiles.

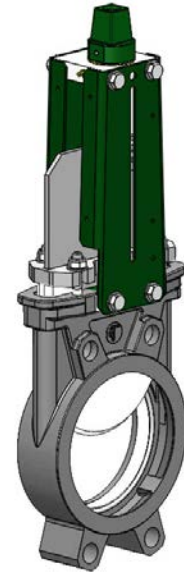
Domaines d'application: réseaux de traitement d'eau, papeterie, usines chimiques, vinicole, cimenterie, transport pneumatique, stockage.



Fluides: eau, eaux usées, pâte à papier, produits pâteux, poudreux, granuleux, fibreux, abrasifs et cristallisants.

CARACTERISTIQUES GENERALES

- **Gamme:** DN 50 à DN500.
- Vanne à guillotine « tout ou rien » ou de régulation à tige montante.
- Corps monobloc moulé.
- Etanchéité unidirectionnelle: sens d'installation indiqué sur le corps par une flèche.
- Montage entre brides ISO PN10.
- Peu de zone de rétention.
- Pelle à extrémité chanfreinée et coupante guidée dans le corps avec peu de jeu.
- Fermeture garantie, sans risque de blocage.
- Face de pelle polie en standard, contact doux avec les joints d'étanchéité.
- Fouloir de presse étoupe en inox permettant d'éviter les risques de cassure.
- Effort de manoeuvre réduit grâce à l'élasticité des joints d'étanchéité.
- Plaques supports en tôle profilée et préformée du DN50 au DN300 pour montage d'accessoires ou de kits.
- Passage intégral en fin de manoeuvre d'ouverture, assurant de grands débits à faibles pertes de charge.
- Possibilité de régulation de flux sur fluides pâteux ou abrasifs grâce à l'adaptation de déflecteur.



AGREMENTS ET NORMES

| | | | | | | |
|---------------------|--|----------|---------|------------|----------|---------|
| Conception | Conforme aux exigences de la Directive Européenne n° 2014/68/UE «Equipelement sous pression» : module H. En option: produit conforme à la directive Européenne ATEX «ATmosphère EXplosive» n° 2014/34/UE. | | | | | |
| Face à face | Dimensions d'écartement conformes au standard TECOFI | | | | | |
| Raccordement | Montage entre brides suivant les normes EN1092-2 et ISO 7005-1 : ISO PN10 | | | | | |
| Essais | Essais hydrauliques réalisés selon les normes EN12266-1, DIN 3230, BS 5154 et ISO 5208. | | | | | |
| | DN | Corps | Siège | DN | Corps | Siège |
| | DN50-250 : | 15.4 bar | 11 bar | DN300-450: | 12.6 bar | 7.7 bar |
| | DN500 : | 7.2 bar | 4.4 bar | | | |

HOMOLOGATIONS PRODUITS



Tecofi France

83 rue Marcel Mérieux - 69960 Corbas
Tél. +33 (0)4 72 79 05 79 - Fax. +33 (0)4 78 90 19 19
E-mail : sales@tecofi.fr - www.tecofi.fr



VANNE A GUILLOTINE CORPS INOX

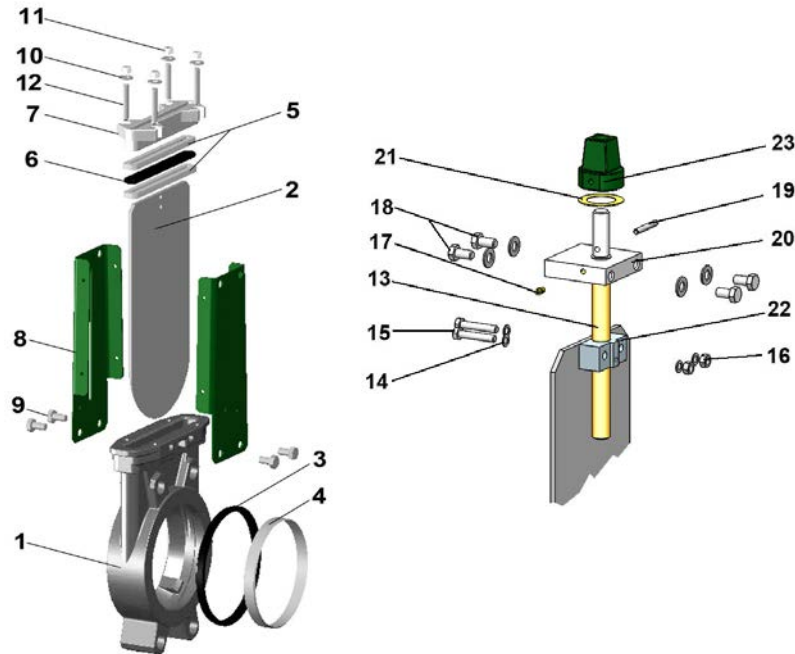
PASSEPORT TECHNIQUE

VG 6400-051

CONSTRUCTION

Revêtements appliqués sur la vanne :

| Constituant | Revêtement |
|-------------------------|--------------------------------------|
| Plaque support (8) | Epoxy liquide RAL 6005 70 microns |
| Carré de manoeuvre (23) | |



| Rep. | Q-té | Désignation | Matière | Equivalence | | |
|------|------|--------------------|------------------------|-----------------|------------------|----------------|
| | | | | DIN | ASTM | BS |
| 1 | 1 | Corps | Inox GX5CrNiMo 19-11-2 | G-X6CrNiMo18 10 | A 351 grade CF8M | 316 C16 |
| 2 | 1 | Pelle | Inox X2CrNi 17-12-2 | X2CrNiMo17-13-2 | A 182 AISI 316L | 1449-2 316 S11 |
| 3 | 1 | Joint de siège (1) | EPDM | | | |
| 4 | 1 | Frette (1) | Inox X5CrNiMo 17-12-2 | X5CrNiMo18 10 | A 182 AISI 316 | 1449-2 316 S16 |
| 5 | 2 | Garniture de PE | PTFE | | | |
| 6 | 1 | Joint torique | EPDM | | | |
| 7 | 1 | Fouloir de PE | Inox GX5CrNiMo 19-11-2 | G-X6CrNiMo18 10 | A 351 grade CF8M | 316 C16 |
| 8 | 2 | Plaque support | Acier | | | |
| 9 | 4* | Vis | Inox A2-70 | | | |
| 10 | 4* | Rondelle | Inox A2-70 | | | |
| 11 | 4* | Ecrou | Inox A2-70 | | | |
| 12 | 4* | Tige filetée | Inox A2-70 | | | |
| 13 | 1 | Tige de manoeuvre | Inox 13% Cr | X12CR13 | AISI 410 | |
| 14 | 1 | Rondelle | Inox A2-70 | | | |
| 15 | 1 | Vis | Inox A2-70 | | | |
| 16 | 2 | Ecrou | Inox A2-70 | | | |
| 17 | 1 | Graisser | Inox X5CrNi 18 10 | X5CrNi 18 10 | A 182 AISI 304 | 1449-2 304 S15 |
| 18 | 4 | Vis | Inox A2-70 | | | |
| 19 | 1 | Goupille élastique | Inox A1 | | | |
| 20 | 1 | Potence | Acier zingué | | | |
| 21 | 1 | Rondelle d'appui | Bronze CuSn5Zn8Pb5-C | | | |
| 22 | 1 | Ecrou | Bronze CuSn5Zn8Pb5-C | | | |
| 23 | 1 | Carré de manoeuvre | Fonte EN-GJL-250 | GG25 | A48 class 40B | 1452 Grade 250 |

* - 8 pour DN350-500 (1) - pièces non présentes sur vanne à étanchéité métal/métal

Tecofi France

83 rue Marcel Mérieux - 69960 Corbas
Tél. +33 (0)4 72 79 05 79 - Fax. +33 (0)4 78 90 19 19
E-mail : sales@tecofi.fr - www.tecofi.fr



VANNE A GUILLOTINE CORPS INOX

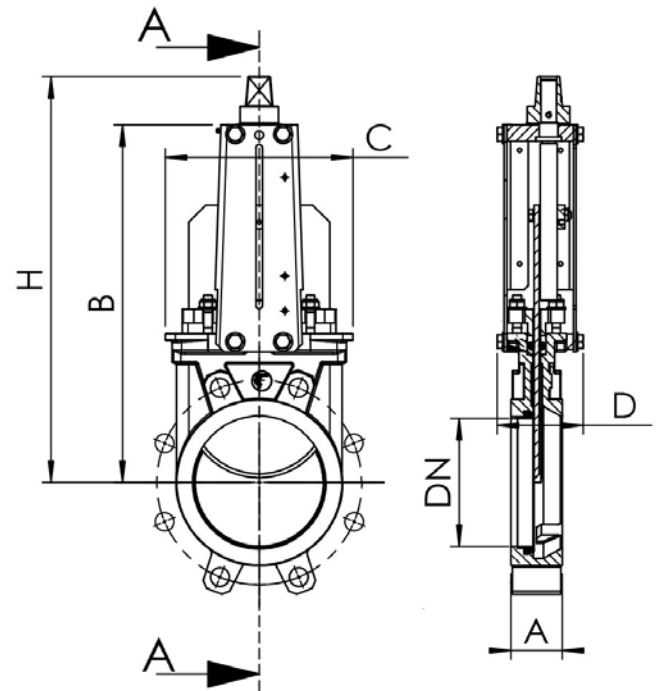
PASSEPORT TECHNIQUE

VG 6400-051

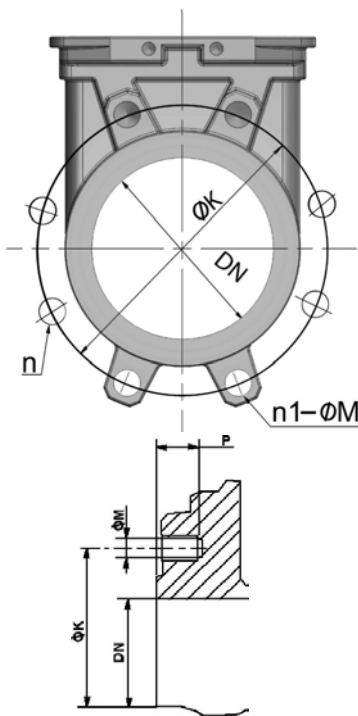
DIMENSIONS

| DN | | A | B | C | D | H | Poids (kg) |
|-----|-------|-----|------|-----|-----|------|------------|
| mm | inch | | | | | | |
| 50 | 2" | 40 | 240 | 124 | 83 | 327 | 6.5 |
| 65 | 2"1/2 | 40 | 265 | 139 | 83 | 352 | 7.8 |
| 80 | 3" | 50 | 290 | 154 | 83 | 377 | 8.4 |
| 100 | 4" | 50 | 335 | 174 | 83 | 422 | 10.5 |
| 125 | 5" | 50 | 373 | 189 | 93 | 463 | 14.4 |
| 150 | 6" | 60 | 424 | 220 | 93 | 514 | 17.5 |
| 200 | 8" | 60 | 533 | 275 | 108 | 628 | 32.8 |
| 250 | 10" | 70 | 625 | 326 | 108 | 720 | 45.0 |
| 300 | 12" | 70 | 732 | 380 | 108 | 827 | 59.0 |
| 350 | 14" | 96 | 835 | 438 | 290 | 941 | 114.0 |
| 400 | 16" | 100 | 913 | 494 | 290 | 1051 | 148.0 |
| 450 | 18" | 106 | 1003 | 547 | 290 | 1143 | 186 |
| 500 | 20" | 110 | 1040 | 613 | 290 | 1256 | 221 |

Dimension A - face à face suivant standard TECOFI



MONTAGE



Détail du corps

| DN | | Pression maxi (bar) | n | n1-ØM | P | ØK |
|-----|-------|---------------------|----|--------|----|-----|
| mm | inch | | | | | |
| 50 | 2" | 10 | 4 | 4xM16 | 8 | 125 |
| 65 | 2"1/2 | 10 | 4 | 4xM16 | 8 | 145 |
| 80 | 3" | 10 | 8 | 4xM16 | 9 | 160 |
| 100 | 4" | 10 | 8 | 4xM16 | 9 | 180 |
| 125 | 5" | 10 | 8 | 4xM16 | 9 | 210 |
| 150 | 6" | 10 | 8 | 4xM20 | 10 | 240 |
| 200 | 8" | 10 | 8 | 4xM20 | 12 | 295 |
| 250 | 10" | 10 | 12 | 8xM20 | 12 | 350 |
| 300 | 12" | 7 | 12 | 8xM20 | 19 | 400 |
| 350 | 14" | 7 | 16 | 10xM20 | 20 | 460 |
| 400 | 16" | 7 | 16 | 10xM24 | 24 | 515 |
| 450 | 18" | 7 | 20 | 14xM24 | 24 | 565 |
| 500 | 20" | 4 | 20 | 14xM24 | 24 | 620 |

n- nombre total de trous
n1- nombre de trous taraudés

Les photographies et les illustrations techniques ne sont pas contractuelles. Les spécifications des produits présentés sont susceptibles de modifications sans avis préalable

Tecofi France

83 rue Marcel Mérieux - 69960 Corbas
Tél. +33 (0)4 72 79 05 79 - Fax. +33 (0)4 78 90 19 19
E-mail : sales@tecofi.fr - www.tecofi.fr



VANNE A GUILLOTINE CORPS INOX

PASSEPORT TECHNIQUE

VG 6400-051

CONDITIONS DE SERVICE

Pression de service maxi: DN50-250 : 10 bar
 DN300-450 : 7 bar
 DN500 : 4 bar

Température de service maxi : -10°C / +130°C (Joint EPDM en standard)

⚠ Les pressions ci-mentionnées ne sont valables qu'en cas de respect du sens de montage indiqué par la flèche sur les vannes.

Etanchéité amont/aval

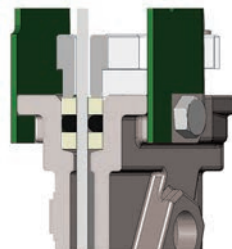


Joint élastomère



Contact métal/métal

Etanchéité haut de vanne



PTFE/élastomère

Joints d'étanchéité en option

| Etanchéité | Température maxi |
|---------------------|-----------------------|
| Métal/métal | Tmax : -10°C / +130°C |
| Nitrile | Tmax : -10°C / +80°C |
| EPDM blanc | Tmax : -10°C / +130°C |
| Silicone | Tmax : -10°C / +170°C |
| FPM (Type Viton®) | Tmax : -10°C / +170°C |
| PTFE | Tmax : +4°C / +170°C |
| CSM (Type Hypalon®) | Tmax : +4°C / +80°C |

⚠ Pour garantir une étanchéité satisfaisante, en cas d'utilisation du joint de siège PTFE, la pression de service doit être au moins de 1 bar.

DEBITS

Débits des vannes (m3/h)

| DN | | 0.2 bar | 0.4 bar | 0.6 bar | 0.8 bar | 1.0 bar |
|-----|--------|---------|---------|---------|---------|---------|
| mm | inch | | | | | |
| 50 | 2" | 93 | 134 | 165 | 185 | 206 |
| 65 | 2 1/2" | 129 | 180 | 213 | 268 | 309 |
| 80 | 3" | 191 | 309 | 371 | 422 | 494 |
| 100 | 4" | 443 | 618 | 721 | 824 | 927 |
| 125 | 5" | 700 | 927 | 1133 | 1339 | 1545 |
| 150 | 6" | 927 | 1339 | 1545 | 1906 | 2060 |
| 200 | 8" | 1597 | 2369 | 2987 | 3399 | 4017 |
| 250 | 10" | 2472 | 3502 | 4429 | 5150 | 5665 |
| 300 | 12" | 4120 | 5665 | 6798 | 7828 | 8755 |
| 350 | 14" | 5335 | 7372 | 8730 | 9700 | 11640 |
| 400 | 16" | 6693 | 9312 | 11640 | 13580 | 15520 |
| 450 | 18" | 8342 | 12610 | 14550 | 16490 | 18430 |
| 500 | 20" | 9700 | 14550 | 17460 | 19400 | 22310 |

La colonne du tableau sous 1 bar donne les valeurs du Kvs des vannes.

Tecofi France

83 rue Marcel Mérieux - 69960 Corbas
 Tél. +33 (0)4 72 79 05 79 - Fax. +33 (0)4 78 90 19 19
 E-mail : sales@tecofi.fr - www.tecofi.fr

