

# VÁLVULA DE GUILLOTINA CUERPO DE ACERO INOXIDABLE

## FICHA TÉCNICA

### VÁLVULA DE GUILLOTINA CON CILINDRO NEUMÁTICO DOBLE EFECTO CUERPO EN ACERO INOXIDABLE - ENTRE BRIDAS PN10

VG 6400-03

#### APLICACIÓN

La válvula de guillotina TECOFI está particularmente adaptada para las aplicaciones más difíciles.

**Dominios de aplicación:** redes de tratamiento de agua, papelería, fábricas químicas, industria vinícola, cemento, transporte neumático, almacenamiento.



**Fluidos:** agua, aguas usadas, pasta de papel, productos pastosos, polvorosos, granulados, fibrosos, abrasivos y cristalizantes

#### CARACTERÍSTICAS GENERALES

- **Gama:** DN50 hasta DN1200
- Válvula de guillotina «todo o nada» o de regulación por vástago ascendente.
- Cuerpo monobloque moldeado.
- Sellado unidireccional: sentido de la instalación indicado en el cuerpo por una flecha.
- Montaje entre bridas ISO PN10.
- Poca zona de retención.
- Cuchilla con extremo biselado y cortante guiada en el cuerpo con poco juego.
- Cierre garantizado, sin riesgo de bloqueo.
- Cara de cuchilla pulida en estándar, contacto suave con las juntas de sellado.
- Prensa del prensaestopas en acero inoxidable, lo que permite evitar el riesgo de rotura..
- Esfuerzo de maniobra reducido gracias a la elasticidad de las juntas de sellado.
- Placas de apoyo en chapa perfilada y preformada desde DN50 hasta DN300 para el montaje de accesorios o de kits.
- Paso completo al final de la maniobra de apertura, asegurando grandes caudales con pocas caídas de presión.
- Posibilidad de regulación del flujo en fluidos pastosos o abrasivos gracias a la adaptación del deflector.



#### AUTORIZACIONES Y NORMAS

<b>Diseño</b>	Conforme a las exigencias de la Directiva Europea n° 2014/68/UE «Equipos bajo presión»: módulo H. Opcional: producto conforme a la Directiva Europea ATEX «ATmósfera EXplosiva» n° 2014/34/UE.					
<b>Cara a cara</b>	Dimensiones de espaciamento conformes al estándar TECOFI.					
<b>Conexión</b>	Montaje entre bridas siguiendo las normas EN1092-2 e ISO 7005-1: ISO PN10					
<b>Essais</b>	Ensayos hidráulicos realizados según las normas EN12266-1, DIN 3230, BS 5154 e ISO 5208.					
	DN	Cuerpo	Asiento	DN	Cuerpo	Asiento
	DN50-250 :	15.4 bar	11 bar	DN300-450:	12.6 bar	7.7 bar
	DN500-600:	7.2 bar	4.4 bar	DN700-1200:	3 bar	2.2 bar

#### HOMOLOGACIÓN DE PRODUCTOS



**Tecofi France**

83 rue Marcel Mérieux - 69960 Corbas  
Tél. +33 (0)4 72 79 05 79 - Fax. +33 (0)4 78 90 19 19  
E-mail : sales@tecofi.fr - [www.tecofi.fr](http://www.tecofi.fr)



## VÁLVULA DE GUILLOTINA CUERPO DE ACERO INOXIDABLE

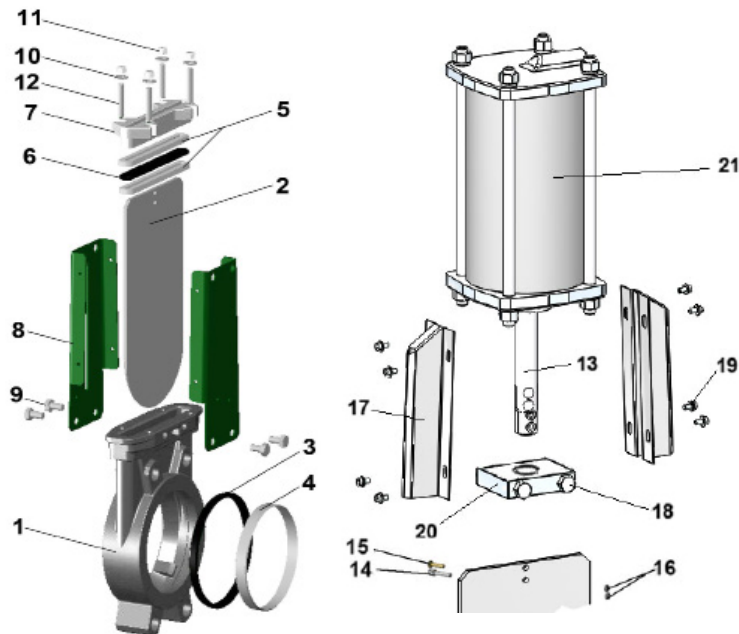
### FICHA TÉCNICA

VG 6400-03

#### CONSTRUCCIÓN

Revestimientos aplicados en la válvula :

Componente	Revestimiento
Placa de soporte (8)	Epoxi Líquido RAL 6005 70 micrones



Rep.	Cantidad	Designación	Material	Equivalencias		
				DIN	ASTM	BS
1	1	Cuerpo	Acero inoxidable GX5CrNiMo 19-11-2	G-X6CrNiMo18 10	A 351 grade CF8M	316 C16
2	1	Cuchilla	Acero inoxidable X5CrNiMo 17-12-2	X5CrNiMo18 10	A 182 AISI 316	1449-2 316 S16
3	1	Junta del asiento (1)	EPDM			
4	1	Traste (1)	Acero inoxidable X5CrNiMo 17-12-2	X5CrNiMo18 10	A 182 AISI 316	1449-2 316 S16
5	2	Embalaje de PE	Teflón			
6	1	Junta tórica	EPDM			
7	1	Prensa de PE	Acero inoxidable GX5CrNiMo 19-11-2	G-X6CrNiMo18 10	A 351 grade CF8M	316 C16
8	2	Placa de soporte	Acero			
9	4**	Tornillo	Acero inoxidable A2-70			
10	4*	Arandela	Acero inoxidable A2-70			
11	4*	Tuerca	Acero inoxidable A2-70			
12	4*	Vástago roscado	Acero inoxidable A2-70			
13	1	Vástago de maniobra	Acero inoxidable 13%Cr	X12CR13	AISI 410	
14	1	Tornillo de detección	Acero inoxidable X5CrNi 18 10	X5CrNi 18 10	A 182 AISI 304	1449-2 304 S15
15	1	Tornillo	Acero inoxidable A2-70			
16	2	Tuerca	Acero inoxidable X5CrNi 18 10	X5CrNi 18 10	A 182 AISI 304	1449-2 304 S15
17	1	Placa de protección	Acero X5CrNi 18 10	X5CrNi 18 10	A 182 AISI 304	1449-2 304 S15
18	4	Tornillo	Acero A2-70			
19	1	Tornillo de fijación	Acero A2-70			
20	1	Horca	Acero galvanizado			
21	1	Cilindro neumático	Aluminio			

\* - 8 para DN350-400; \*\* - 12 para DN450-900 y 16 para DN1000-1200  
(1) - Piezas no presentes en sellado metal/metal

**Tecofi France**

83 rue Marcel Mérioux - 69960 Corbas  
Tél. +33 (0)4 72 79 05 79 - Fax. +33 (0)4 78 90 19 19  
E-mail : sales@tecofi.fr - [www.tecofi.fr](http://www.tecofi.fr)



## VÁLVULA DE GUILLOTINA CUERPO DE ACERO INOXIDABLE

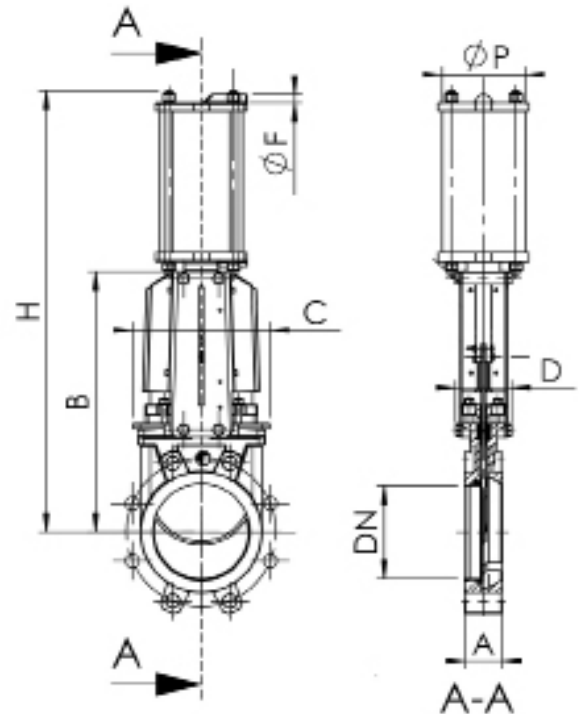
### FICHA TÉCNICA

VG 6400-03

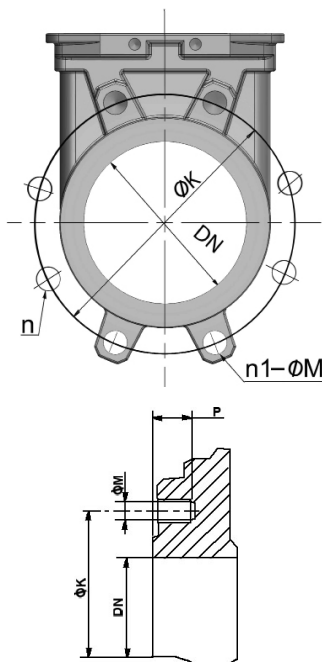
#### DIMENSIONES

DN		A	B	C	D	Ø F	Ø P	H	Peso (kg)
mm	Pulgadas								
50	2"	40	240	124	83	1/4"	80	412	7,5
65	2 1/2"	40	265	139	83	1/4"	80	458	7.8
80	3"	50	29*0	154	83	1/4"	80	502	804
100	4"	50	335	174	83	1/4"	100	562	12.5
125	5"	50	373	189	93	1/4"	125	642	16.4
150	6"	60	424	220	93	1/4"	125	718	205
200	8"	60	533	275	108	1/4"	160	882	35.8
250	10"	70	625	326	108	1/4"	200	1044	52
300	12"	70	732	380	108	1/4"	200	1164	72
350	14"	96	835	438	290	3/8"	250	1362	129
400	16"	100	945	494	290	3/8"	250	1542	144
450	18"	106	1040	547	290	3/8"	250	1677	177
500	20"	110	1150	613	290	1/2"	320	1815	268
600	24"	110	1354	716	290	1/2"	320	2130	351
700	28"	110	1540	835	320	1/2"	426	2488	556
800	32"	110	1750	972	320	1/2"	426	2798	679
900	36"	110	1990	1041	320	1/2"	538	3162	804
1000	40"	110	2195	1152	320	1/2"	538	3452	1053
1200	48"	150	2390	1255	400	1/2"	538	4048	-

Dimensión A - cara a cara siguiendo estándar TECOFI



#### MONTAJE



Detalle del cuerpo

DN		Presión máxima (bar)	n	n1-ØM	P	ØK
mm	Pulgadas					
50	2"	10	4	4xM16	8	125
65	2 1/2"	10	4	4xM16	8	145
80	3"	10	8	4xM16	9	160
100	4"	10	8	4xM16	9	180
125	5"	10	8	4xM16	9	210
150	6"	10	8	4XM20	10	240
200	8"	10	8	4XM20	12	295
250	10"	10	12	8XM20	12	350
300	12"	7	12	8XM20	19	400
350	14"	7	16	10XM20	20	460
400	16"	7	16	10XM24	24	515
450	18"	7	20	14XM24	24	565
500	20"	4	20	14XM24	24	620
600	24"	4	20	14XM27	24	725
700	28"	2	24	16XM27	29	840
800	32"	2	24	16XM30	29	950
900	36"	2	28	20XM30	40	1050
1000	40"	2	28	20XM33	40	1160
1200	48"	2	32	24XM36	40	1380

n- número total de agujeros

n1- número de agujeros roscados



**Tecofi France**

83 rue Marcel Mérieux - 69960 Corbas

Tél. +33 (0)4 72 79 05 79 - Fax. +33 (0)4 78 90 19 19

E-mail : sales@tecofi.fr - [www.tecofi.fr](http://www.tecofi.fr)

## VÁLVULA DE GUILLOTINA CUERPO DE ACERO INOXIDABLE

### FICHA TÉCNICA

VG 6400-03

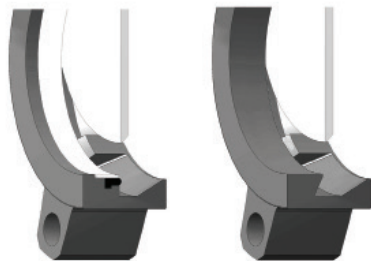
#### CONDICIONES DE SERVICIO

Presión máxima de servicio: DN50-250 : 10 bar  
 DN 300-450 : 7 bar  
 DN500-600 : 4 bar  
 DN700-1200 : 2 bar

Temperatura máxima de servicio: -10°C / +130°C (junta EPDM en estándar)

⚠ Las presiones mencionadas solo son válidas si se respeta el sentido de montaje indicado por la flecha en las válvulas.

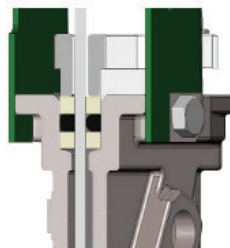
#### Sellado aguas arriba / aguas abajo



Junta  
elastomérica

Contacto  
metal/metal

#### Sellado de válvula superior



Teflón / elastómero

#### Juntas de sellado opcionales

Sellado	Temperatura máxima
Metal/Metal	Tmax : -10°C / +80°C
Nitrilo	Tmax : -10°C / +80°C
EPDM blanco	Tmax : -10°C / +130°C
Silicona	Tmax : -10°C / +170°C
FPM (Tipo Viton®)	Tmax : -10°C / +170°C
Teflón	Tmax : +4°C / +170°C
CSM (tipo Hypalon®)	Tmax : +4°C / +80°C

⚠ Para garantizar un sellado satisfactorio, en caso de utilización de una junta de asiento en teflón, la presión de servicio debe ser de al menos 1 bar.

#### CAUDALES

##### Caudales de las válvulas (m3/h)

DN		0.2 bar	0.4 bar	0.6 bar	0.8 bar	1.0 bar
mm	Pulgadas					
50	2"	93	134	165	185	206
65	2 1/2"	129	180	213	268	309
80	3"	191	309	371	422	494
100	4"	443	618	721	824	927
125	5"	700	927	1133	1339	1545
150	6"	927	1339	1545	1906	2060
200	8"	1597	2369	2987	3399	4017
250	10"	2472	3502	4429	5150	5665
300	12"	4120	5665	6798	7828	8755
350	14"	5335	7372	8730	9700	11640
400	16"	6693	9312	11640	13580	15520
450	18"	8342	12610	14550	16490	18430
500	20"	9700	14550	17460	19400	22310
600	24"	14550	19400	25220	29100	33950
700	28"	17460	29100	36860	42680	48500
800	32"	25220	38800	48500	52380	58200
900	36"	34920	50440	61110	67900	77600
1000	40"	46560	62080	77600	87300	97000
1200	48"	62080	87300	106700	121250	145500

La columna de la tabla debajo de 1 bar da los valores de los KVs de las válvulas.

**Tecofi France**

83 rue Marcel Mérieux - 69960 Corbas  
 Tél. +33 (0)4 72 79 05 79 - Fax. +33 (0)4 78 90 19 19  
 E-mail : sales@tecofi.fr - [www.tecofi.fr](http://www.tecofi.fr)

