

VANNE A GUILLOTINE CORPS FONTE DUCTILE

PASSEPORT TECHNIQUE

VANNE A GUILLOTINE TIGE MONTANTE AVEC EMBASE ISO POUR MOTORISATION CORPS FONTE DUCTILE - ENTRE BRIDES PN10

VG 4400-004

APPLICATION

La vanne guillotine TECOFI est particulièrement adaptée pour les applications les plus difficiles.

Domaines d'application: réseaux de traitement d'eau, papeterie, usines chimiques, vinicole, cimenterie, transport pneumatique, stockage.

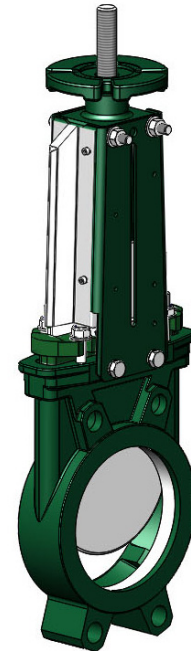


Fluides: eau, eaux usées, pâte à papier, produits pâteux, poudreux, granuleux, fibreux, abrasifs et cristallisants.

CARACTERISTIQUES GENERALES

Gamme: du DN 50 au DN600.

- Vanne à guillotine « tout ou rien » ou de régulation à tige montante.
- Corps monobloc moulé.
- Etanchéité unidirectionnelle: sens d'installation indiqué sur le corps par une flèche.
- Montage entre brides ISO PN10.
- Peu de zone de rétention.
- Pelle à extrémité chanfreinée et coupante guidée dans le corps avec peu de jeu.
- Fermeture garantie, sans risque de blocage.
- Face de pelle polie en standard, contact doux avec les joints d'étanchéité.
- Fouloir de presse étoupe en fonte ductile très résistant permettant d'éviter les risques de cassure.
- Effort de manoeuvre réduit grâce à l'élasticité des joints d'étanchéité.
- Plaques supports en tôle profilée et préformée du DN50 au DN300 pour montage d'accessoires ou de kits.
- Passage intégral en fin de manoeuvre d'ouverture, assurant de grands débits à faibles pertes de charge.
- Possibilité de régulation de flux sur fluides pâteux ou abrasifs grâce à l'adaptation de déflecteur.



AGREMENTS ET NORMES

| | | | | | | |
|---------------------|--|--------|---------|------------|----------|---------|
| Conception | Conforme aux exigences de la Directive Européenne n° 2014/68/UE «Équipement sous pression» : module H. En option: produit conforme à la directive Européenne ATEX «ATmosphère EXplosive» n° 2014/34/UE. | | | | | |
| Face à face | Dimensions d'écartement conformes au standard TECOFI | | | | | |
| Raccordement | Montage entre brides suivant les normes EN1092-2 et DIN 2501 : ISO PN10 | | | | | |
| Essais | Essais hydrauliques réalisés selon les normes EN12266-1, DIN 3230, BS 5154 et ISO 5208. | | | | | |
| | DN | Corps | Siège | DN | Corps | Siège |
| | DN50-250 : | 15 bar | 11 bar | DN300-450: | 10.5 bar | 7.7 bar |
| | DN500-600: | 6 bar | 4.4 bar | | | |

HOMOLOGATIONS PRODUITS



Tecofi France

83 rue Marcel Mérieux - 69960 Corbas
Tél. +33 (0)4 72 79 05 79 - Fax. +33 (0)4 78 90 19 19
E-mail : sales@tecofi.fr - www.tecofi.fr

VANNE A GUILLOTINE CORPS FONTE DUCTILE

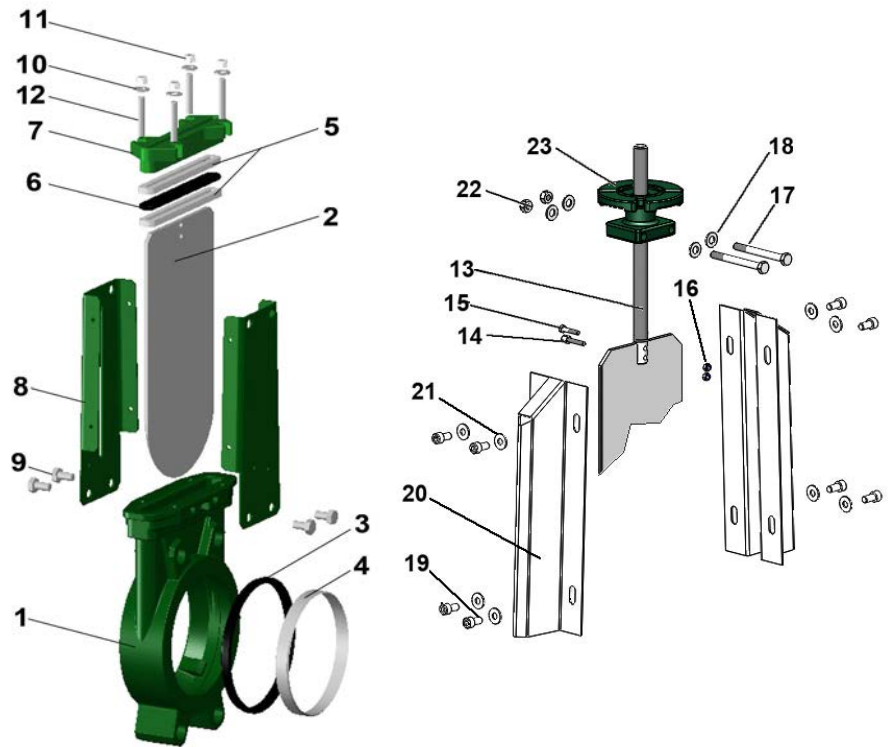
PASSEPORT TECHNIQUE

VG 4400-004

CONSTRUCTION

Les vannes sont revêtues de peinture époxy pour les protéger contre la corrosion.

| Constituant | Revêtement |
|--------------------|--------------------------------------|
| Corps (1) | Epoxy poudre RAL 6005 150 microns |
| Plaque support (8) | Epoxy liquide RAL 6005 70 microns |
| Fouloir de PE (7) | |
| Embase ISO (23) | |



| Rep. | Quantité | Désignation | Matière | Equivalences | | |
|------|----------|---------------------|-----------------------------|--------------|------------------|----------------|
| | | | | DIN | ASTM | BS |
| 1 | 1 | Corps | Fonte ductile EN-GJS-500-7 | GGG 50 | A536 65-70-50-05 | 1563 EN-JS1050 |
| 2 | 1 | Pelle | Inox X5CrNi 18 10 | X5CrNi 18 10 | A 182 AISI 304 | 1449-2 304 S15 |
| 3 | 1 | Joint de siège (1) | Nitrile | | | NBR |
| 4 | 1 | Frette (1) | Inox X5CrNi 18 10 | X5CrNi 18 10 | A 182 AISI 304 | 1449-2 304 S15 |
| 5 | 2 | Garniture de PE | PTFE | | | |
| 6 | 1 | Joint torique | Nitrile | | | NBR |
| 7 | 1 | Fouloir de RE | Fonte ductile EN-GJS-400-15 | GGG 40 | A536 65-45-12 | 1563 EN-JS1030 |
| 8 | 2 | Plaque support | Acier | | | |
| 9 | 4** | Vis | Inox A2-70 | | | |
| 10 | 4* | Rondelle | Inox A2-70 | | | |
| 11 | 4* | Ecrou | Inox A2-70 | | | |
| 12 | 4* | Tige filetée | Inox A2-70 | | | |
| 13 | 1 | Tige de manoeuvre | Inox 13% Cr | X12CR13 | AISI 410 | |
| 14 | 1 | Vis de détection | Inox X5CrNi 18 10 | X5CrNi 18 10 | A 182 AISI 304 | 1449-2 304 S15 |
| 15 | 1 | Vis | Inox A2-70 | | | |
| 16 | 2 | Ecrou | Inox X5CrNi 18 10 | X5CrNi 18 10 | A 182 AISI 304 | 1449-2 304 S15 |
| 17 | 2 | Vis | Inox A2-70 | | | |
| 18 | 4 | Rondelle | Inox A2-70 | | | |
| 19 | 8 | Vis | Inox A2-70 | | | |
| 20 | 2 | Capot de protection | Inox X5CrNi 18 10 | X5CrNi 18 10 | A 182 AISI 304 | 1449-2 304 S15 |
| 21 | 8 | Rondelle | Inox A2-70 | | | |
| 22 | 2 | Ecrou | Inox A2-70 | | | |
| 23 | 1 | Embase ISO 5210 | Acier A45 | | | |

* - 8 pour DN350-400; ** - 12 pour DN450-600

(1) - Pièces non présentes sur étanchéité métal/métal

Tecofi France

83 rue Marcel Mérieux - 69960 Corbas

Tél. +33 (0)4 72 79 05 79 - Fax. +33 (0)4 78 90 19 19

E-mail : sales@tecofi.fr - www.tecofi.fr



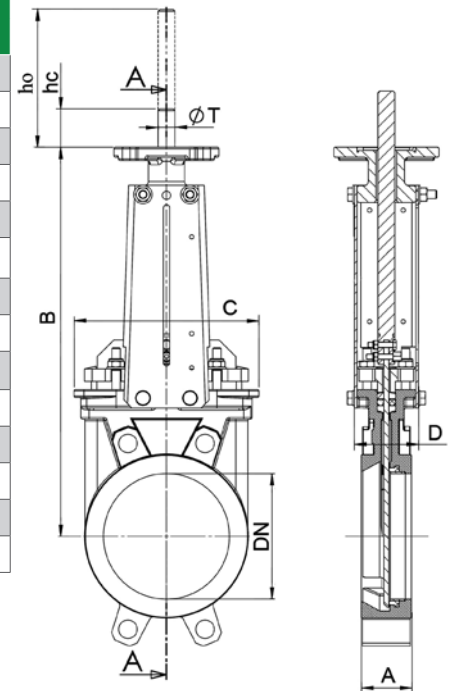
VANNE A GUILLOTINE CORPS FONTE DUCTILE

PASSEPORT TECHNIQUE

VG 4400-004

DIMENSIONS

| DN | | A | B | C | D | hc | ho | nr* | Couple** (Nm) | T | Poids (kg) |
|-----|--------|-----|------|-----|-----|----|-----|-----|------------------|-----------------------|---------------|
| mm | inch | | | | | | | | | | |
| 50 | 2" | 40 | 305 | 124 | 83 | 65 | 128 | 13 | 10 | Tr 20 x 4 à gauche | 6 |
| 65 | 2 1/2" | 40 | 330 | 139 | 83 | 66 | 142 | 16 | 12 | | 8 |
| 80 | 3" | 50 | 355 | 154 | 83 | 76 | 165 | 20 | 21 | | 9 |
| 100 | 4" | 50 | 400 | 174 | 83 | 75 | 185 | 25 | 20 | | 10 |
| 125 | 5" | 50 | 438 | 189 | 93 | 70 | 210 | 31 | 29 | | 15 |
| 150 | 6" | 60 | 489 | 220 | 93 | 67 | 231 | 38 | 23 | 19 | |
| 200 | 8" | 60 | 608 | 275 | 108 | 72 | 287 | 40 | 41 | Tr 25 x 5 à gauche | 33 |
| 250 | 10" | 70 | 700 | 326 | 108 | 61 | 335 | 50 | 56 | | 47 |
| 300 | 12" | 70 | 807 | 380 | 108 | 64 | 385 | 60 | 42 | | 58 |
| 350 | 14" | 96 | 910 | 450 | 290 | 60 | 430 | 58 | 70 | Tr 35 x 6 à gauche | 107 |
| 400 | 16" | 100 | 1020 | 510 | 290 | 61 | 386 | 67 | 91 | | 137 |
| 450 | 18" | 106 | 1115 | 564 | 290 | 69 | 540 | 75 | 110 | | 177 |
| 500 | 20" | 110 | 1225 | 630 | 290 | 66 | 584 | 83 | 105 | | 212 |
| 600 | 24" | 110 | 1429 | 726 | 290 | 71 | 691 | 100 | 135 | | 256 |

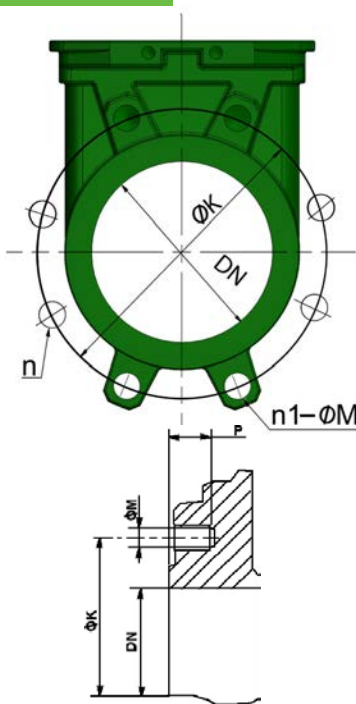


Dimension A - face à face suivant standard TECOFI

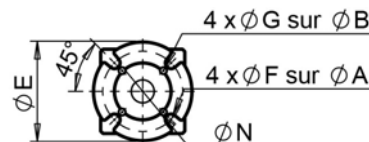
*-nr nombre de tours pour ouverture

** - Les valeurs des couples sont approximatives, car elles dépendent du serrage du fouloir de presse étoupe. Nous conseillons de les majorer de 30% pour plus de sécurité.

MONTAGE



Détail du corps



Embase ISO

| DN | | Pression maxi (bar) | n | n-ØM | P | ØK | Embase ISO | ØA | ØB | ØE | ØF | ØG | ØN |
|-----|--------|---------------------------|----|--------|----|-----|---------------|-----|-----|-----|----|----|-----|
| mm | inch | | | | | | | | | | | | |
| 50 | 2" | 10 | 4 | 4xM16 | 8 | 125 | F07/F10 | 70 | 102 | 125 | 9 | 11 | 70 |
| 65 | 2 1/2" | 10 | 4 | 4xM16 | 8 | 145 | F07/F10 | 70 | 102 | 125 | 9 | 11 | 70 |
| 80 | 3" | 10 | 8 | 4xM16 | 9 | 160 | F07/F10 | 70 | 102 | 125 | 9 | 11 | 70 |
| 100 | 4" | 10 | 8 | 4xM16 | 9 | 180 | F07/F10 | 70 | 102 | 125 | 9 | 11 | 70 |
| 125 | 5" | 10 | 8 | 4xM16 | 9 | 210 | F07/F10 | 70 | 102 | 125 | 9 | 11 | 70 |
| 150 | 6" | 10 | 8 | 4XM20 | 10 | 240 | F07/F10 | 70 | 102 | 125 | 9 | 11 | 70 |
| 200 | 8" | 10 | 8 | 4XM20 | 12 | 295 | F10 | 102 | - | 125 | 12 | - | 70 |
| 250 | 10" | 10 | 12 | 8XM20 | 12 | 350 | F10 | 102 | - | 125 | 12 | - | 70 |
| 300 | 12" | 7 | 12 | 8XM20 | 19 | 400 | F10 | 102 | - | 125 | 12 | - | 70 |
| 350 | 14" | 7 | 16 | 10XM20 | 20 | 460 | F10/F14 | 102 | 140 | 175 | 11 | 17 | 100 |
| 400 | 16" | 7 | 16 | 10XM24 | 24 | 515 | F10/F14 | 102 | 140 | 175 | 11 | 17 | 100 |
| 450 | 18" | 7 | 20 | 14XM24 | 24 | 565 | F10/F14 | 102 | 140 | 175 | 11 | 17 | 100 |
| 500 | 20" | 4 | 20 | 14XM24 | 24 | 620 | F10/F14 | 102 | 140 | 175 | 11 | 17 | 100 |
| 600 | 24" | 4 | 20 | 14XM27 | 24 | 725 | F10/F14 | 102 | 140 | 175 | 11 | 17 | 100 |

n- nombre total de trous

n1- nombre de trous taraudés

Tecofi France

83 rue Marcel Mérieux - 69960 Corbas

Tél. +33 (0)4 72 79 05 79 - Fax. +33 (0)4 78 90 19 19

E-mail : sales@tecofi.fr - www.tecofi.fr



VANNE A GUILLOTINE CORPS FONTE DUCTILE

PASSEPORT TECHNIQUE

VG 4400-004

CONDITIONS DE SERVICE

Pression de service maxi: DN50-250 : 10 bar
DN300-450 : 7 bar
DN500-600 : 4 bar

Température de service maxi : -10°C / +80°C (étanchéité standards)

⚠ Les pressions ci-mentionnées ne sont valables qu'en cas de respect du sens de montage indiqué par la flèche sur les vannes.

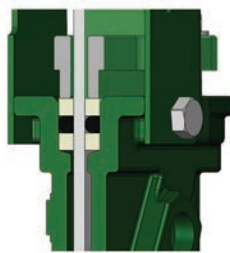
Etanchéité amont/aval



Joint élastomère

Contact métal/métal

Etanchéité haut de vanne



PTFE/élastomère

Joint d'étanchéité en option

| Etanchéité | Température maxi |
|---------------------|-----------------------|
| Métal/métal | Tmax : -10°C / +80°C |
| Nitrile blanc | Tmax : -10°C / +80°C |
| EPDM | Tmax : -10°C / +130°C |
| Silicone | Tmax : -10°C / +170°C |
| FPM (Type Viton®) | Tmax : -10°C / +170°C |
| PTFE | Tmax : +4°C / +170°C |
| CSM (Type Hypalon®) | Tmax : +4°C / +80°C |

⚠ Pour garantir une étanchéité satisfaisante, en cas d'utilisation du joint de siège PTFE, la pression de service doit être au moins de 1 bar.

DEBITS

Débits des vannes (m3/h)

| DN | | 0.2 bar | 0.4 bar | 0.6 bar | 0.8 bar | 1.0 bar |
|-----|--------|---------|---------|---------|---------|---------|
| mm | inch | | | | | |
| 50 | 2" | 93 | 134 | 165 | 185 | 206 |
| 65 | 2 1/2" | 129 | 180 | 213 | 268 | 309 |
| 80 | 3" | 191 | 309 | 371 | 422 | 494 |
| 100 | 4" | 443 | 618 | 721 | 824 | 927 |
| 125 | 5" | 700 | 927 | 1133 | 1339 | 1545 |
| 150 | 6" | 927 | 1339 | 1545 | 1906 | 2060 |
| 200 | 8" | 1597 | 2369 | 2987 | 3399 | 4017 |
| 250 | 10" | 2472 | 3502 | 4429 | 5150 | 5665 |
| 300 | 12" | 4120 | 5665 | 6798 | 7828 | 8755 |
| 350 | 14" | 5335 | 7372 | 8730 | 9700 | 11640 |
| 400 | 16" | 6693 | 9312 | 11640 | 13580 | 15520 |
| 450 | 18" | 8342 | 12610 | 14550 | 16490 | 18430 |
| 500 | 20" | 9700 | 14550 | 17460 | 19400 | 22310 |
| 600 | 24" | 14550 | 19400 | 25220 | 29100 | 33950 |

La colonne du tableau sous 1 bar donne les valeurs du Kvs des vannes.

Tecofi France

83 rue Marcel Mérieux - 69960 Corbas
Tél. +33 (0)4 72 79 05 79 - Fax. +33 (0)4 78 90 19 19
E-mail : sales@tecofi.fr - www.tecofi.fr

