

Ref. : STABPN10

Rev. : Initial

Date : 08/07/2015

Page : 1/1

# STABILISATEUR D'ECOULEMENT

## STABPN10



**Tecofi'**  
VALVE DESIGNER - FRANCE

### APPLICATION

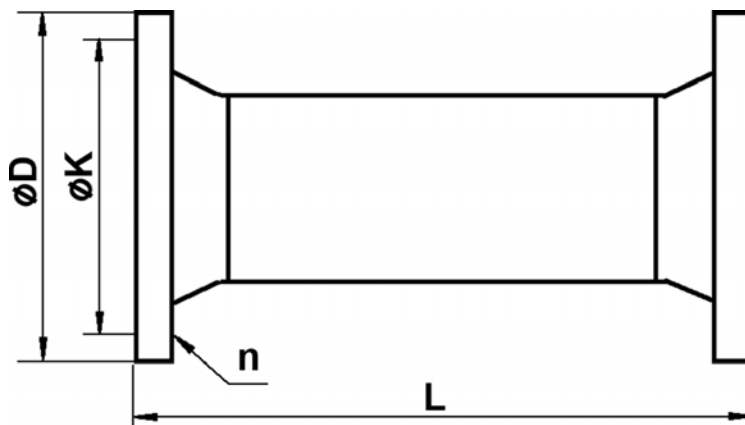
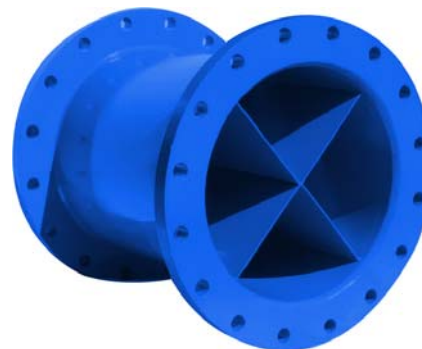
Stabilisateur pour compteur d'eau de type WOLTMANN à hélice axiale ou hélicoïdale.

### CARACTERISTIQUES GENERALES

Gamme du DN200 au DN1000.  
Corps en tôle d'acier carbone de haute résistance.  
Recouvrement époxy de grande protection.  
Faible pertes de charge.  
Brides PN10.

### DIMENSIONS

| DN   |      | L   | ØD   | ØK   | n  | Débit maxi<br>(m3/h) | Poids<br>(kg) |
|------|------|-----|------|------|----|----------------------|---------------|
| mm   | inch |     |      |      |    |                      |               |
| 200  | 8"   | 500 | 340  | 295  | 8  | 900                  | 38            |
| 250  | 10"  | 500 | 395  | 350  | 12 | 1100                 | 38            |
| 300  | 12"  | 550 | 445  | 400  | 12 | 1250                 | 59            |
| 400  | 16"  | 550 | 565  | 515  | 16 | 2100                 | 89            |
| 500  | 20"  | 620 | 670  | 620  | 20 | 3200                 | 134           |
| 600  | 24"  | 800 | 780  | 725  | 20 | 2300                 | 250           |
| 700  | 28"  | 800 | 895  | 840  | 24 | 3800                 | 290           |
| 800  | 32"  | 800 | 1015 | 950  | 24 | -                    | -             |
| 900  | 36"  | 800 | 1115 | 1050 | 28 | 6840                 | 575           |
| 1000 | 40"  | -   | 1230 | 1160 | 28 | -                    | -             |



### AGREMENT ET NORMES

Raccordement à brides PN 10, suivant la norme EN 1092-2, BS450, AISI B16.1-5.