

Ref. : RACC8542.pas

Rev. : Initial

Date : 07/09/2016

Page : 1/1

DEMI-RACCORD SYMETRIQUE A DOUILLE ANNELEE A VERROU

RACC 8542



APPLICATION

Usage général : Irrigation , incendie , hydrocarbures, fluides compatibles.

CARACTERISTIQUES GENERALES

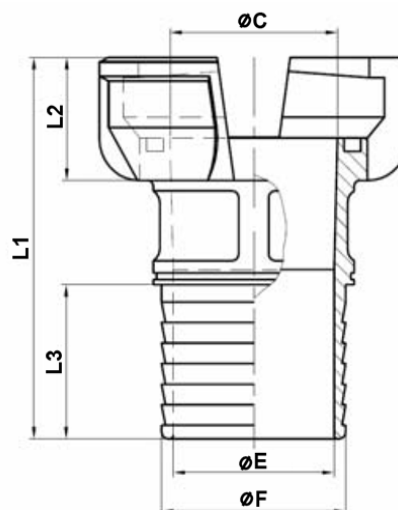
Demi-raccord symétrique en aluminium avec joint nitrile blanc à verrou. Conforme à la norme NF-E 29572.

CONSTRUCTION

Corps aluminium.
Joint nitrile.
Jonc d'arrêt en acier zingué.

DIMENSIONS

DN		Ø F	Ø E	Ø C	L1	L2	L3	Poids (kg)
mm	inch							
20	3/4"	25	20	20	74,2	19,2	33	0,06
25	1"	30	24	24	75,5	19,7	32	0,07
32	1"1/4	35	30	30	79	21,5	32	0,09
40	1"1/2	40,5	34	40	92	27,5	35	0,22
50	2"	55	48	50	111,5	36	45	0,38
65	2"1/2	70	62	65	116	34	50	0,47
80	3"	90	79	82	146	39	62	0,8
100	4"	105	90	98	192	42	103	0,98
150	6"	152	139	150	240	57	120	3,06



CONDITIONS DE SERVICE

Température maxi: -10°C / +180°C
Pression de service : 16 bar.

AGREMENT ET NORMES

Fabrication suivant la norme ISO 9001 : 2008
Construction suivant la norme NF-E 29572