

Ref. : FI5843NPT

Rev. : Initial

Date : 19/01/2015

Page : 1/1

FILTRE ACIER FORGE A TAMIS

FI5843NPT



Tecofi
VALVE DESIGNER - FRANCE

APPLICATION

Usage général: Industries pétrolières, vapeur, haute pression.

CARACTERISTIQUES GENERALES

Bouchon avec purge démontable.
Tamis inox démontable.
Respecter le sens de passage (indiqué sur le corps par une flèche).
Montage en position horizontale ou vertical avec fluide descendant.
Filtration 8/10° mm (soit 800 µ).
Série 800 lbs.

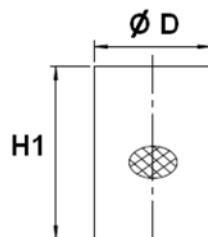


CONSTRUCTION

| | | |
|-------------|--------------------|---------------------|
| 6 | Visserie* | Acier ASTM A193 B7 |
| 5 | Bouchon de purge | Acier ASTM A105 N |
| 4 | Joint | Inox 316 + graphite |
| 3 | Tamis | Inox ASTM A240 316L |
| 2 | Chapeau | Acier ASTM A105 N |
| 1 | Corps | Acier ASTM A105 N |
| Rep. | Désignation | Matière |

*Uniquement pour le DN50

Dimensions Tamis :



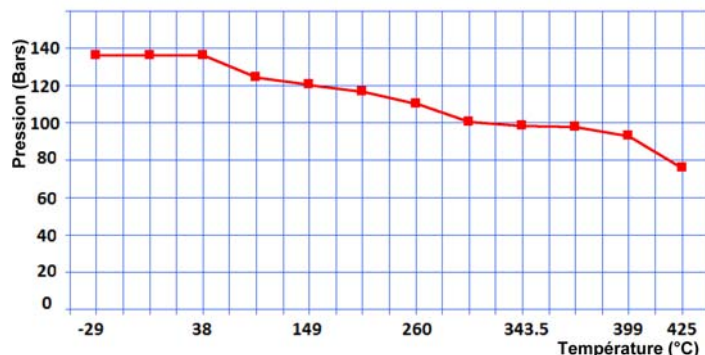
DIMENSIONS

| DN | | L | H | H1 | H2 | ØD | B | G (NPT) | L1 | Poids (kg) |
|----|--------|-----|-----|-------|-----|------|-------|---------|----|------------|
| mm | inch | | | | | | | | | |
| 8 | 1/4" | 90 | 60 | 41 | 105 | 18 | - | 1/4" | 10 | 0.85 |
| 10 | 3/8" | 90 | 60 | 41 | 105 | 18 | - | 1/4" | 13 | 0.78 |
| 15 | 1/2" | 90 | 60 | 41 | 105 | 18 | - | 1/4" | 14 | 0.73 |
| 20 | 3/4" | 110 | 75 | 60 | 140 | 22 | - | 1/4" | 16 | 1.22 |
| 25 | 1" | 130 | 93 | 75 | 155 | 28 | - | 1/4" | 20 | 1.88 |
| 32 | 1 1/4" | 160 | 120 | 100.5 | 195 | 41.5 | - | 1/4" | 22 | 4.75 |
| 40 | 1 1/2" | 160 | 120 | 100.5 | 195 | 41.5 | - | 1/4" | 22 | 4.45 |
| 50 | 2" | 160 | 145 | 100.5 | 205 | 49.5 | 90x90 | 1/2" | 26 | 6.5 |

CONDITIONS DE SERVICE

Température maxi: -29°C / 425°C

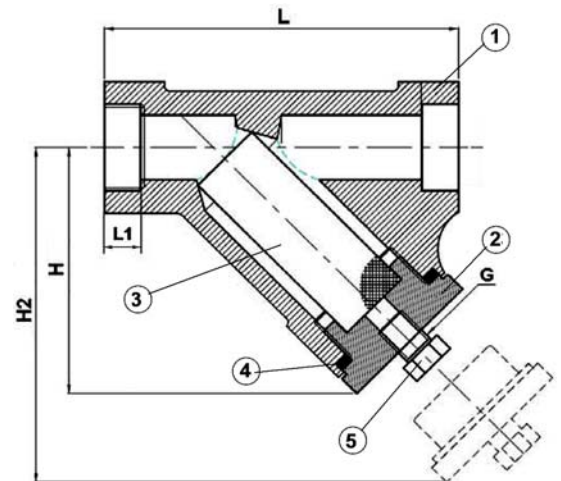
Pression maxi: 138 bar



AGREMENT ET NORMES

Fabrication suivant la norme ISO 9001 :2008
DIRECTIVE 2014/68/UE
Catégorie de risque III Module H
Conception suivant la norme ASME B16.34
Tests d'étanchéité suivant la norme API 598
Taraudage femelle NPT suivant la norme ASME B2.1
ATEX Groupe II Catégorie 2 G/2D Zone 1 & 21 Zone 2 & 22

DN8-40



DN50

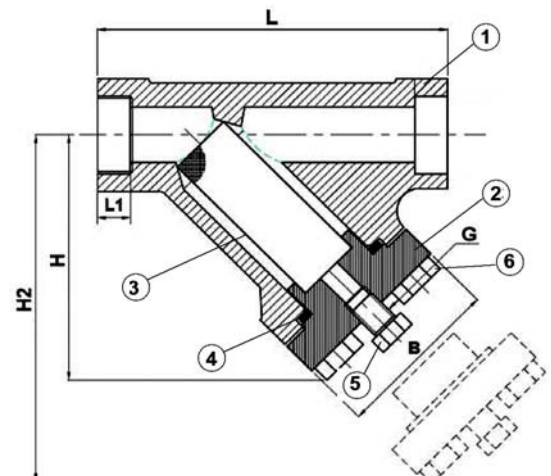
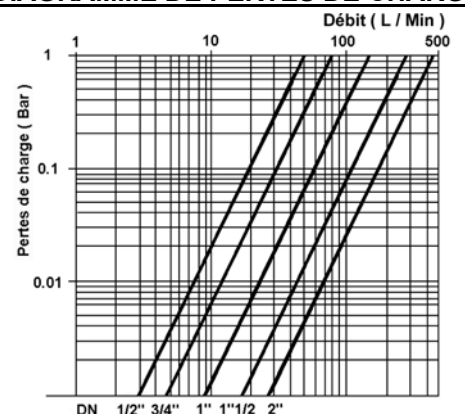


DIAGRAMME DE PERTES DE CHARGE



TECOFI France - 83, Rue Marcel Mérieux 69960 Corbas - FRANCE
Tél. +33 (0) 4 72 79 05 79 - Fax +33 (0) 4 78 90 19 19 / +33 (0) 4 72 79 05 70
Adresses e-mail : sales@tecofi.fr ; tecofi@tecofi.fr / Site web : www.tecofi.fr