

Ref. : F3240-EP.pas

Rev. : A

Date : 20/11/2019

Page : 1/1

# FILTRE A TAMIS A BRIDES PN16

## F 3240-EP

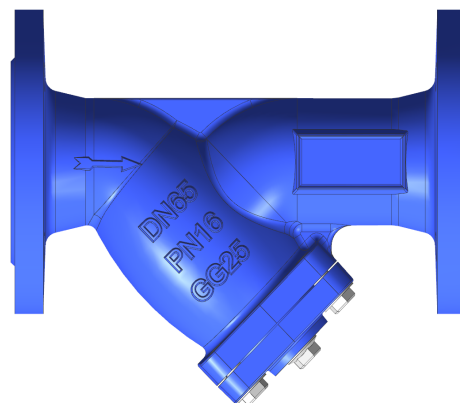


### APPLICATION

Réseau de chauffage et d'eau sanitaire non potable, vapeur et autres fluides compatibles.

### CARACTERISTIQUES GENERALES

Corps "Y" et chapeau en fonte grise du DN15 au DN300 et en fonte GS du DN350 au DN400.  
 Tamis inox démontable.  
 Bouchon de purge G1/2 (DN15-100); G3/4 (DN125-400)  
 Raccordement à brides PN 16.

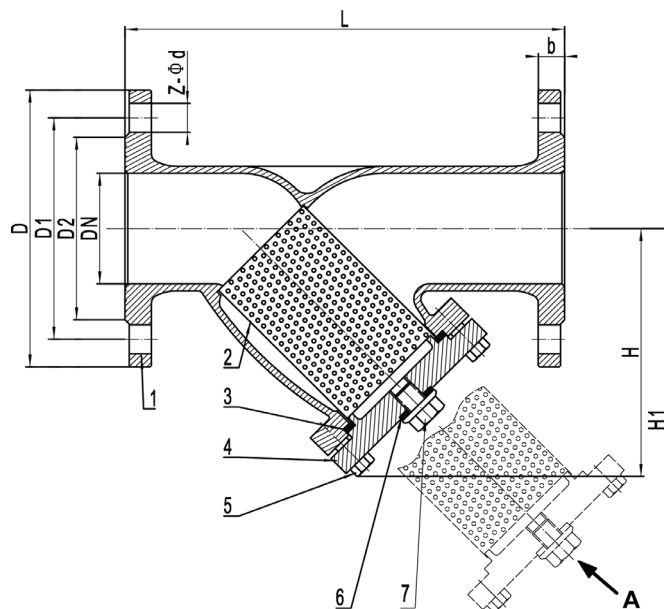


### CONSTRUCTION

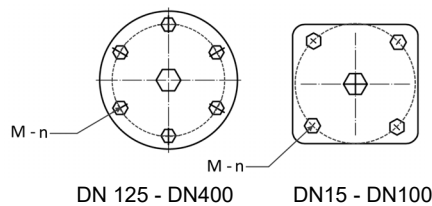
7	1	Vis de purge	Inox 304
6	1	Joint	EPDM Chaleur
5	**	Vis	Inox 304
4	1	Chapeau	Fonte EN-GJL-250 (DN15-300)
			Fonte ductile EN-GJS-500(DN350-400)
3	1	Joint	EPDM
2	1	Tamis	Inox 304
			X5CrNi 18-10
1	1	Corps	DIN: X5CrNi18 10
			ASTM: A 182 AISI 304
			BS: 1449-2 304 S15
			Fonte EN-GJL-250 (DN15-300)
			Fonte ductile EN-GJS-500(DN350-400)
<b>Rep. Nb.</b>		<b>Désignation</b>	<b>Matière</b>

### DIMENSIONS

DN	L	ØD	ØD1	ØD2	b	M	n	Z	Ød	H	H1	Poids (kg)	Maille (mm)
15	130	95	65	45	14	M8-20	4	4	14	68	105	2,4	1
20	150	105	75	58	16	M8-20	4	4	14	78	118	2,9	
25	160	115	85	68	16	M8-25	4	4	14	85	130	3,7	
32	180	140	100	78	18	M8-25	4	4	18	104	154	5,2	
40	200	150	110	88	18	M10-30	4	4	18	106	169	6,1	
50	230	165	125	102	18	M10-35	4	4	18	124	199	8,6	
65	290	185	145	122	18	M10-35	4	4	18	147	237	13	1,3
80	310	200	160	138	22	M12-40	4	8	18	161	260	14,8	
100	350	220	180	158	22	M12-45	4	8	18	193	321	19,8	
125	400	250	210	188	26	M16-45	6	8	18	257	410	29,9	
150	480	285	240	212	26	M16-50	6	8	23	291	466	41,7	1,6
200	600	340	295	268	30	M16-50	8	12	23	357	570	73	
250	730	405	355	320	32	M16-50	8	12	23	443	666	132	
300	850	460	410	378	32	M16-50	10	12	27	516	786	183	
350	980	520	470	438	27	M16-60	12	16	27	565	915	250	
400	1100	580	525	490	32	M16-60	14	16	30	635	1041	360	



VUE A



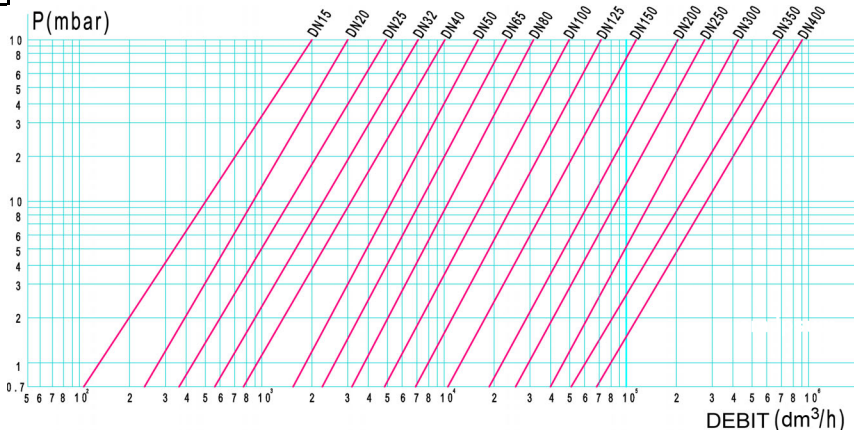
### CONDITIONS DE SERVICE

Pression de service maxi : 16 bar  
 Température maxi de service: -15°C / +140°C

Pression d'essai suivant les normes EN 12266-1, DIN 3230, BS 5154 et ISO 5208 :  
 Corps : 24 bar.

### AGREMENT ET NORMES

Ecartement suivant les normes EN 558-1 série 1 et DIN 3202/1 série F1.  
 Brides percées suivant la norme EN 1092-2 PN16.



**TECOFI France** - 83, Rue Marcel Mérieux 69960 Corbas - FRANCE  
 Tél. +33 (0) 4 72 79 05 79 - Fax +33 (0) 4 78 90 19 19 / +33 (0) 4 72 79 05 70  
 Adresses e-mail : sales@tecofi.fr ; tecofi@tecofi.fr / Site web : www.tecofi.fr

Les photographies et les illustrations techniques ne sont pas contractuelles. Les spécifications des produits présentés sont susceptibles de modifications sans avis préalable.