

# RÉDUCTEUR DE PRESSION

## PASSEPORT TECHNIQUE

### RÉDUCTEUR DE PRESSION TARAUDÉ F/F

DP1103

#### APPLICATION

Le réducteur de pression est utilisé dans les réseaux de transfert de fluide pour réduire et stabiliser la pression à une valeur de consigne réglable.



**Fluides:** eau, eaux usées, liquides non compressibles compatibles.

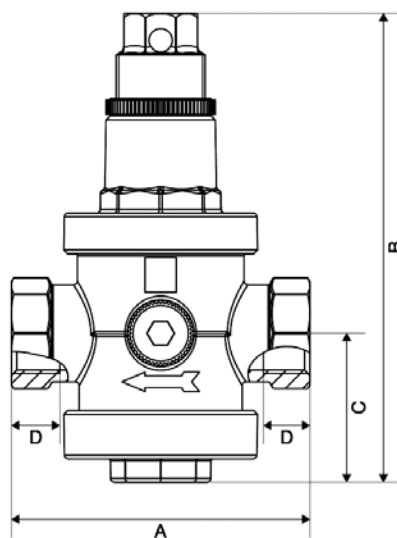
#### CARACTERISTIQUES GENERALES

**Gamme:** du DN15 au DN50.

- Construction compacte et fiable.
- Installation en position horizontale
- Fonctionnement à piston avec siège compensé
- Raccords manomètre 1/4" des deux côtés pour le contrôle de la pression en sortie.
- Raccord fileté femelle/femelle suivant ISO 228 (équivalent à DIN EN ISO228 et BS EN ISO 228)



#### DIMENSIONS



DN		A	B	C	D	Poids (kg)
mm	inch					
15	1/2"	77	127	38.5	12	0.657
20	3/4"	85	124	38.5	12	0.706
25	1"	91	159	56	13	1.2
32	1"1/4	118	220	68	18	2.28
40	1"1/2	126	220	68	18	2.17
50	2"	142	248	86	20	3.162

**Tecofi France**

83 rue Marcel Mérieux - 69960 Corbas  
Tél. +33 (0)4 72 79 05 79 - Fax. +33 (0)4 78 90 19 19  
E-mail : sales@tecofi.fr - [www.tecofi.fr](http://www.tecofi.fr)

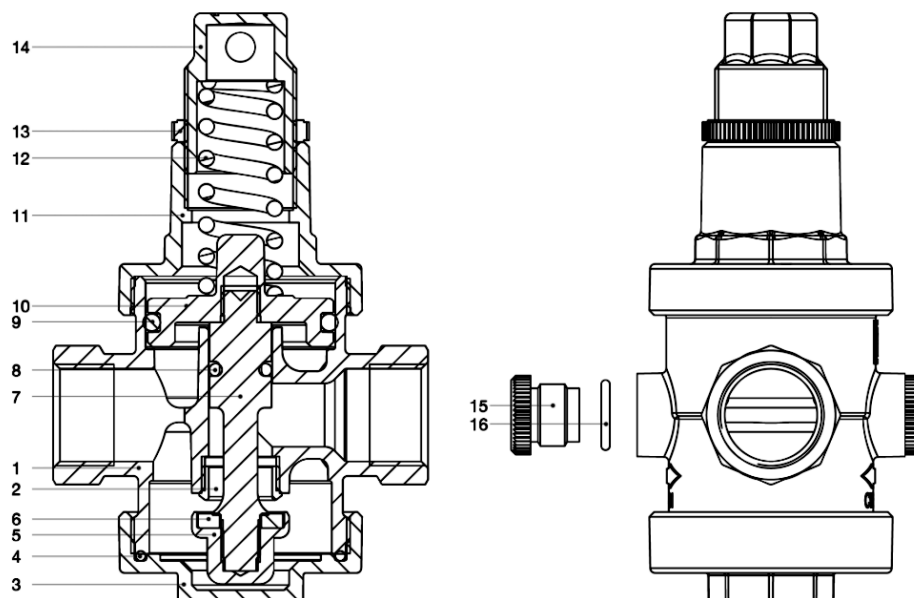


## RÉDUCTEUR DE PRESSION

### PASSEPORT TECHNIQUE

DP1103

#### CONSTRUCTION (1/2" - 1")



Rep.	Q-té	Désignation	Matière
1	1	Corps	Laiton nickelé CW617N
2	1	Siège	Inox AISI 303
3	1	Bouchon inférieur	Laiton nickelé CW617N
4	1	Joint torique	EPDM
5	1	Obturateur	Laiton CW614N
6	1	Joint plat	EPDM
7	1	Tige	Laiton CW614N
8	1	Joint torique	EPDM
9	1	Joint torique	EPDM
10	1	Diaphragme	Laiton CW614N
11	1	Couvercle supérieur	Laiton nickelé CW617N
12	1	Ressort	EN 10270-1 DH
13	1	Anneau	Polymère
14	1	Compresseur de ressort	Laiton CW614N
15	2	Bouchon	Polymère
16	2	Joint torique	EPDM

**Tecofi France**

83 rue Marcel Mérieux - 69960 Corbas  
 Tél. +33 (0)4 72 79 05 79 - Fax. +33 (0)4 78 90 19 19  
 E-mail : sales@tecofi.fr - [www.tecofi.fr](http://www.tecofi.fr)

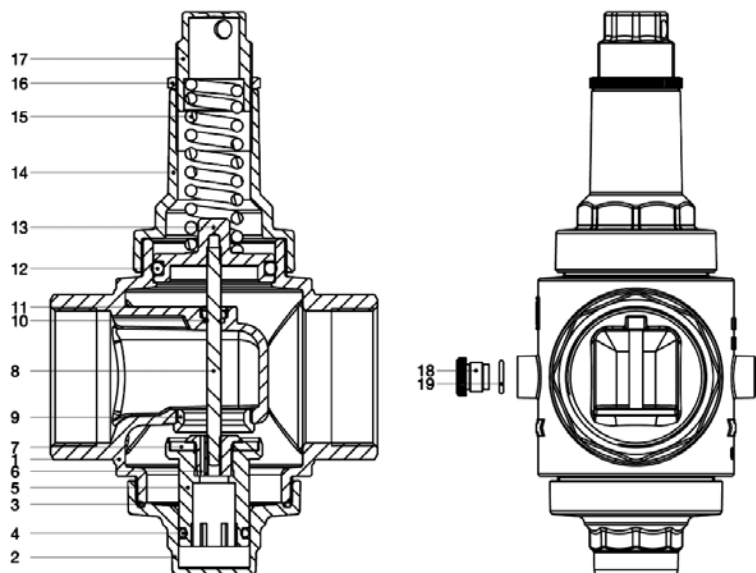


# RÉDUCTEUR DE PRESSION

## PASSEPORT TECHNIQUE

DP1103

### CONSTRUCTION (1"1/4 - 2")



Rep.	Q-té	Désignation	Matière
1	1	Corps	Laiton nickelé CW617N
2	1	Bouchon inférieur	Laiton nickelé CW617N
3	1	Joint torique	Nitrile
4	1	Joint torique	Nitrile
5	1	Obturateur	Laiton CW614N
6	1	Bague anti-extrusion	Laiton CW614N
7	1	Joint plat	Nitrile
8	1	Tige	Inox AISI 303
9	1	Siège	Inox AISI 303
10	1	Joint torique	Nitrile
11	1	Bague anti-extrusion	Laiton CW625N
12	1	Joint torique	Nitrile
13	1	Diaphragme	Laiton CW617N
14	1	Couvercle supérieur	Laiton nickelé CW617N
15	1	Ressort	EN 10270-1 SM/SH
16	1	Anneau	Polymère
17	1	Compresseur de ressort	Laiton CW617N
18	2	Bouchon	Polymère
19	2	Joint torique	EPDM

Les photographies et les illustrations techniques ne sont pas contractuelles. Les spécifications des produits présentés sont susceptibles de modifications sans avis préalable

**Tecofi France**

83 rue Marcel Mérioux - 69960 Corbas  
Tél. +33 (0)4 72 79 05 79 - Fax. +33 (0)4 78 90 19 19  
E-mail : sales@tecofi.fr - [www.tecofi.fr](http://www.tecofi.fr)



# RÉDUCTEUR DE PRESSION

## PASSEPORT TECHNIQUE

**DP1103**

### CONDITIONS DE SERVICE

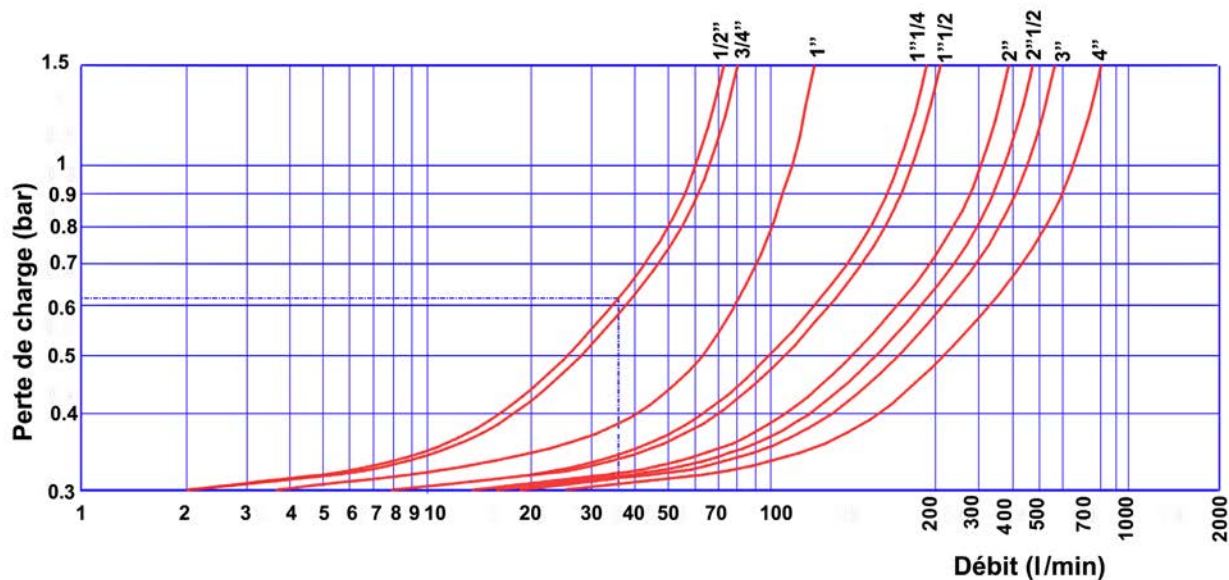
Température maxi : 0°C / +80°C

Pression maxi d'entrée : 25 bar

Pression de sortie réglable : 1 à 5.5 bar (1/2" - 1")  
1 à 6 bar (1"1/4 - 2")

Pression (réglage usine) : 3 bar.

### PERTES DE CHARGE



Les photographies et les illustrations techniques ne sont pas contractuelles. Les spécifications des produits présentés sont susceptibles de modifications sans avis préalable

**Tecofi France**

83 rue Marcel Mérieux - 69960 Corbas  
Tél. +33 (0)4 72 79 05 79 - Fax. +33 (0)4 78 90 19 19  
E-mail : sales@tecofi.fr - [www.tecofi.fr](http://www.tecofi.fr)

