

Ref. : DP 1101.pas

Rev. : D

Date : 20/11/2014

Page : 1/1

# REDUCTEUR DE PRESSION PN 40

## DP 1101

ISO 9001

BUREAU VERITAS



**Tecofi**  
VALVE DESIGNER - FRANCE

### APPLICATION

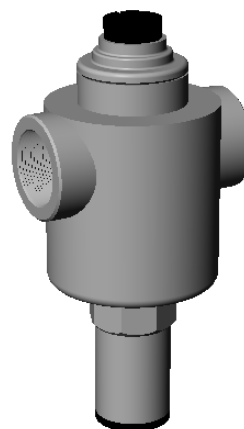
- Usage général : installations thermiques, sanitaires, haute pression.

### CARACTERISTIQUES GENERALES

- Du DN 1/2" au DN 4".  
- PN 40.

### CONSTRUCTION

6	1	Bouchon	Laiton CW614N UNI EN 12164
5	1	Tige	Laiton CW614N UNI EN 12164
4	1	Siège	Inox AISI 303
3	1	Joint	Nitrile
2	1	Chapeau	Laiton CW617N UNI EN 12165
1	1	Corps	Laiton CW617N UNI EN 12165
Rep.	Nb.	Désignation	Matière



### DIMENSIONS

DN		L	A	B	C
mm	inch				
15	1/2"	95	97	58.5	78
20	3/4"	95	97	58.5	78
25	1"	95	101.5	64.5	78
32	1" 1/4	116	165	68.5	92.5
40	1" 1/2	122	175	73	92.5
50	2"	126	175	73	92.5
65	2" 1/2	180	274.5	103	186
80	3"	188	274.5	103	186
100	4"	202	274.5	103	186

### CONDITIONS DE SERVICE

PS maxi : 40 bar.

T maxi : + 80°C.

Pression amont : 40 bar.

Pression aval : DN15-25: 0,8 - 5,5 bar.  
DN32-100: 0,8-7 bar

Les procédures de tests sont réalisées suivant les normes EN 12266-1, DIN 3230, BS 5154 and ISO 5208 :

- Corps : 60 bar.
- Siège : 44 bar.

### AGREMENT ET NORMES

Taroudage gaz suivant la norme ISO 228-1.

