

CLAPET AXIAL ANTI-RETOUR

PASSEPORT TECHNIQUE

CLAPET AXIAL CORPS INOX BUTT WELDING (BW)

CA 6979

APPLICATION

Protection des installations contre l'inversion de l'écoulement.

Domaine d'utilisation : Industries chimiques, pharmaceutiques ou pétro-chimiques, haute pression, haute température, fluide thermique, réseaux hydraulique, etc.



Fluides: eau, vapeur, produits chimiques, etc.



CARACTERISTIQUES GENERALES

Gamme: du DN1/4" au DN4".

- Clapet anti-retour inox multi-positions.
- Construction 3 pièces rassemblés par boulonnerie inox
- Sens de montage indiqué par une flèche sur le corps
- Ouverture à faible pression.
- Faible perte de charge.
- Ressort de rappel en inox.
- Étanchéité métal/métal

AGREMENTS ET NORMES

Raccordement	Butt welding (BW) suivant ANSI B2.1, BS21, DIN259/2999
Essais	Essais hydrauliques réalisés selon la norme API598

HOMOLOGATIONS PRODUITS



II 2 GD c T2

Tecofi France

83 rue Marcel Mérieux - 69960 Corbas
Tél. +33 (0)4 72 79 05 79 - Fax. +33 (0)4 78 90 19 19
E-mail : sales@tecofi.fr - www.tecofi.fr

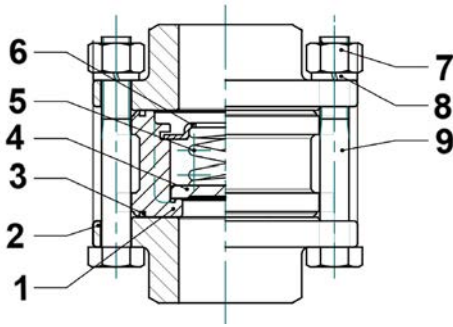


CLAPET AXIAL ANTI-RETOUR

PASSEPORT TECHNIQUE

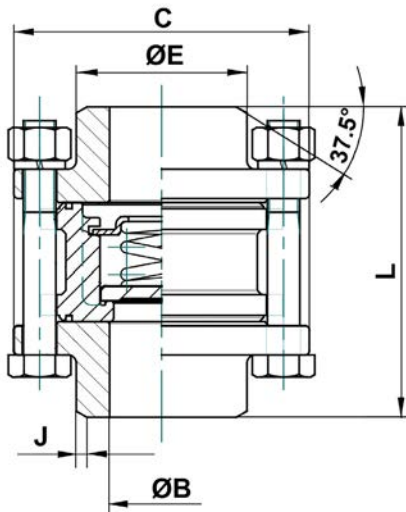
CA 6979

CONSTRUCTION



Rep.	Quantité	Désignation	Matière
1	1	Corps	Inox CF8M
2	2	Chapeau	Inox CF8M
3	2	Joint	PTFE
4	1	Obturateur	Inox CF8M
5	1	Ressort	Inox 316
6	1	Butée	Inox 304
7	4 (6)	Ecrou	Inox 304
8	4 (6)	Rondelle	Inox 304
9	4 (6)	Vis	Inox 304

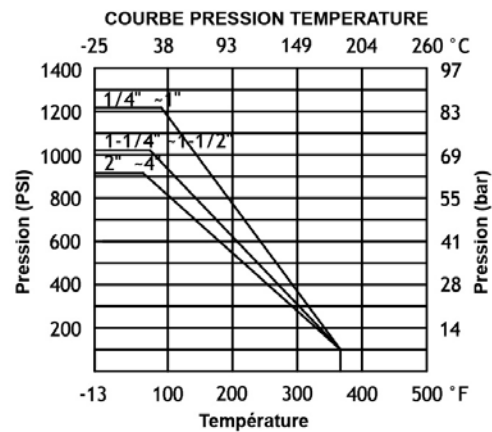
DIMENSIONS



DN		L	B	C	ØE	J	Pression mini d'ouverture (mbar)		Poids (kg)
mm	inch						Horizontal	vertical	
8	1/4"						55	58	0.14
10	3/8"						55	58	0.14
15	1/2"	56.5	15	54	23	1.6	55	58	0.30
20	3/4"	65.5	20	62	28	1.6	80	83	0.43
25	1"	75	25	71	34	1.6	25	29	0.61
32	1 1/4"	82	32	88	41	1.6	25	29	1.00
40	1 1/2"	90	40	95	49	2	25	29	1.32
50	2"	111.5	50	117	61	2	30	35	2.14
65	2 1/2"	125.5	65	147	78	3.5	30	35	4.00
80	3"	139	76	167	94	3.5	15	21	5.71
100	4"	166	94	224	115	3.5	15	21	10.00

CONDITIONS DE SERVICE

Pression de service maxi : 63 bar
 Température de service maxi : -25°C / + 180°C



Les photographies et les illustrations techniques ne sont pas contractuelles. Les spécifications des produits présentés sont susceptibles de modifications sans avis préalable

Tecofi France

83 rue Marcel Mérieux - 69960 Corbas
 Tél. +33 (0)4 72 79 05 79 - Fax. +33 (0)4 78 90 19 19
 E-mail : sales@tecofi.fr - www.tecofi.fr

ISO 9001
 ISO 14001
 BUREAU VERITAS
 Certification

