

# CLAPET AXIAL ANTI-RETOUR À BRIDES

PASSEPORT TECHNIQUE

## CLAPET AXIAL CORPS FONTE À BRIDES PN16

CA 3241

### APPLICATION

Clapet antiretour à ogive.

**Domaine d'utilisation:** Industries, pompage des fluides, adduction d'eau, réseaux hydrauliques, etc.



**Fluides:** eau claire, liquides non chargés, produits non corrosifs, etc.



### CARACTERISTIQUES GENERALES

**Gamme:** du DN50 au DN300.

- Clapet anti-retour en fonte à ogive toutes positions.
- Simple guidage axial permettant d'éviter le blocage du clapet.
- Sens de montage indiqué sur le corps par une flèche.
- Ouverture à faible pression.
- Faibles pertes de charge.
- Simplicité d'installation et d'utilisation.
- Ressort de rappel inox permettant le montage toutes positions.
- Étanchéité assurée par joint plat en Nitrile.

### AGREMENTS ET NORMES

<b>Conception</b>	Fabrication suivant la norme EN 16767, ASME B16.1, ASME B16.42.
<b>Raccordement</b>	Brides percées suivant la norme EN 1092-2 et DIN 2501/1 : ISO PN16.
<b>Essais</b>	Essais hydrauliques réalisés selon les normes EN12266-1, DIN 3230, BS 5154 et ISO 5208: Corps : 24 bar Siège : 17.6 bar

### HOMOLOGATIONS PRODUITS

**ERC**

**Tecofi France**

83 rue Marcel Mérieux - 69960 Corbas  
Tél. +33 (0)4 72 79 05 79 - Fax. +33 (0)4 78 90 19 19  
E-mail : sales@tecofi.fr - [www.tecofi.fr](http://www.tecofi.fr)

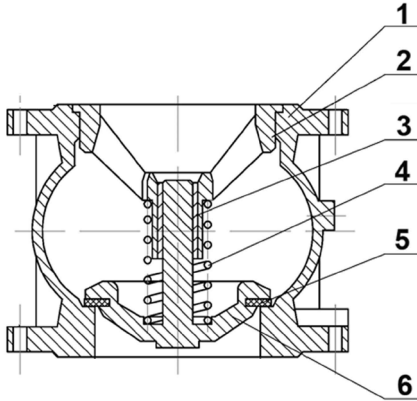


## CLAPET AXIAL ANTI-RETOUR À BRIDES

PASSEPORT TECHNIQUE

CA 3241

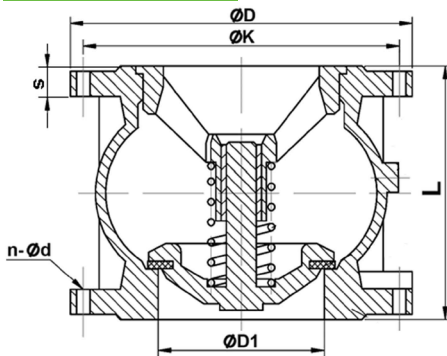
### CONSTRUCTION



Constituant	Revêtement
Corps	Epoxy poudre RAL 5017 épaisseur 150µm

Rep.	Désignation	Matière
1	Corps	Fonte EN-GJL-250
2	Guide	Fonte ductile EN-GJS-400-15
3	Palier de guidage	Laiton
4	Ressort	Inox 316
5	Joint	Nitrile
6	Disque	Fonte ductile EN-GJS-400-15

### DIMENSIONS

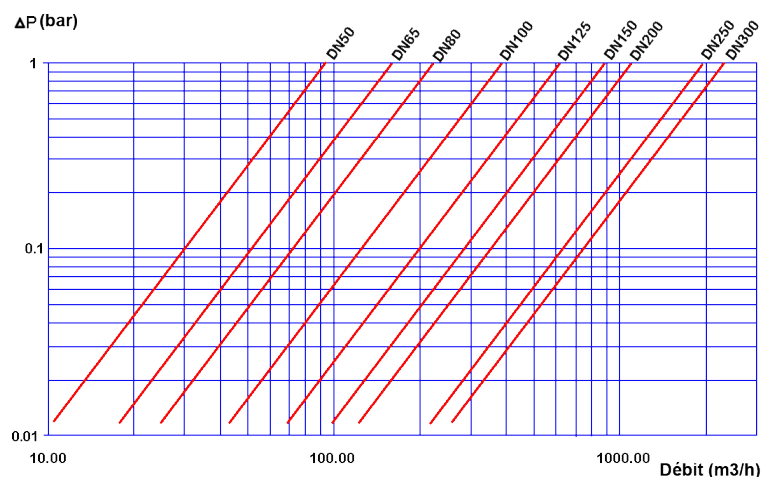


DN		L	ØD1	ØD	Ø K	S	n x Ød	Poids (kg)
mm	inch							
50	2"	100	50	165	125	17	4 x 19	5,09
65	2 1/2"	120	65	185	145	17	4 x 19	7,85
80	3"	140	80	200	160	19	8 x 19	9,53
100	4"	170	101	220	180	21	8 x 19	13,2
125	5"	200	127	250	210	23	8 x 19	20,5
150	6"	230	145	285	240	23	8 x 23	29,6
200	8"	300	194	340	295	27	12 x 23	47,3
250	10"	370	245	405	355	29	12 x 28	68
300	12"	410	300	460	410	29	12 x 28	112

### CONDITIONS DE SERVICE

Pression de service maxi : 16 bar  
Température de service maxi : 0°C / +80°C

### DIAGRAMME DE PERTE DE CHARGES



**⚠** Lors du montage il est recommandé de respecter une distance de 3 à 5 fois le diamètre nominal en amont et en aval d'un coude ou d'un appareil. Ceci permet de rester hors des zones de turbulence susceptibles d'augmenter le risque d'usure. Au refoulement d'une pompe il est conseillé de réaliser le montage conformément à la norme **FD CEN/TR 13932**

**Tecofi France**

83 rue Marcel Mérieux - 69960 Corbas  
Tél. +33 (0)4 72 79 05 79 - Fax. +33 (0)4 78 90 19 19  
E-mail : sales@tecofi.fr - [www.tecofi.fr](http://www.tecofi.fr)

