

## ROBINET A BOISSEAU SPHERIQUE SW

PASSEPORT TECHNIQUE

### ROBINET À BOISSEAU SPHÉRIQUE 3 PIÈCES CORPS INOX PASSAGE INTÉGRAL

BSE 6389-02

#### APPLICATION

**Domaines d'application:** Industries chimiques, pétro-chimiques, installations hydrauliques et de chauffage.



**Fluides:** eau, hydrocarbures, produits liquides compatibles

#### CARACTÉRISTIQUES GÉNÉRALES

- Du DN 1/4" au DN 4".
- Presse étoupe assurant l'étanchéité de la tige.
- Joint de PE en PTFE en deux parties
- Double étanchéité à l'axe PTFE/Viton.
- Sécurité feu suivant la norme API 607.
- Passage intégral, axe inéjectable.
- Système de blocage poignée ouvert/fermé cadenassable.
- Raccordement SW (socket welding).



#### CONSTRUCTION

Rep.	Désignation	Matière	Rep.	Désignation	Matière
1	Corps	Inox CF8M	11	Joint de tige	PTFE
2	Embout	Inox CF8M	12	Presse étoupe	Inox AISI 304
3	Sphère	Inox AISI 316	13	Rondelle belleville	Inox AISI 301
4	Siège	PTFE	14	Ecrou d'arrêt	Inox AISI 304
5	Joint de corps 1	PTFE	15	Rondelle plate	Inox AISI 304
6	Joint de corps 2	PTFE	16	Ecrou	Inox AISI 304
7	Palier	PTFE	17	Poignée	Inox AISI 304
8	Tige	Inox AISI 316	18	Vis	Inox AISI 304
9	Joint torique	Viton	19	Gaine	Plastique
10	Joint de tige	PTFE	20	Butée	Inox AISI 304

#### DIMENSIONS

DN		d	D	P	L	H	h	K	W	C	S	ISO5211	Couple* (Nm)	Poids (kg)
inch	mm													
1/4"	8	11	14	10	50	70	42	8	117	9	42.6	F03/F04	5	0.51
3/8"	10	12.5	17.6	10	60	70	42	8	117	9	42.6	F03/F04	5	0.54
1/2"	15	15	21.7	10	75	70	42	8	117	9	42.6	F03/F04	5	0.55
3/4"	20	20	27.3	13	80	78	50	10	134	11	50.4	F04/F05	8	0.96
1"	25	25	34.1	13	90	87	58	10	134	11	50.4	F04/F05	10	1.41
1 1/4"	32	32	42.8	13	110	98	64	12.5	203	14	64.5	F05/F07	14	2.19
1 1/2"	40	40	48.7	13	120	104	69.5	12.5	203	14	64.5	F05/F07	18	3.26
2"	50	50	61	16	140	112	78	12.5	203	14	64.5	F05/F07	25	4.13
2 1/2"	65	65	77	16	185	140	100	15	255	17	93.6	F07/F10	48	8.58
3"	80	80	90	16	205	153	112.5	18	255	17	93.6	F07/F10	75	13.30
4"	100	100	115.2	20	240	166	125.5	18.5	302	17	93.6	F07/F10	110	22.30

\* - Valeurs de couple sans coefficient de sécurité.

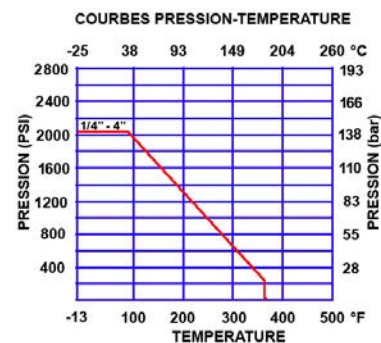
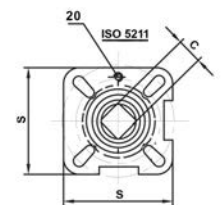
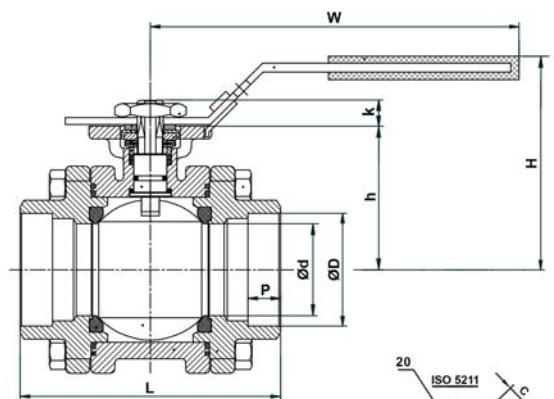
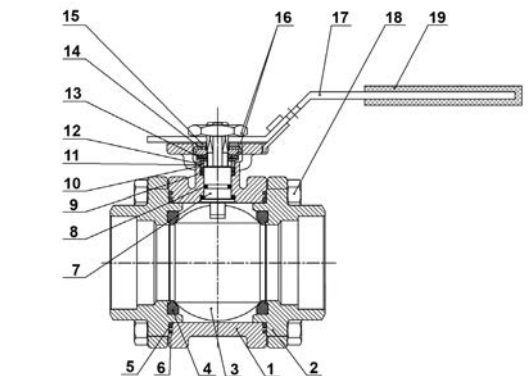
#### CONDITIONS DE SERVICE

Pression maxi de service : 140 bar

Dépression maxi : -0.7 bar

Température maxi de service: -25°C / +180°C.

#### HOMOLOGATIONS PRODUITS



**Tecofi France**

83 rue Marcel Mérieux - 69960 Corbas

Tél. +33 (0)4 72 79 05 79 - Fax. +33 (0)4 78 90 19 19

E-mail : sales@tecofi.fr - [www.tecofi.fr](http://www.tecofi.fr)