

ROBINET A BOISSEAU SPHERIQUE

PASSEPORT TECHNIQUE

ROBINET A BOISSEAU SPHERIQUE 3 PIECES INOX PASSAGE INTEGRAL

BS 6375NPT

APPLICATION

Domaines d'application: Industries chimiques et pharmaceutiques, industries pétro-chimiques, installations hydrauliques;



Fluides: eau, vapeur d'eau, hydrocarbures, produits liquides compatibles.

CARACTERISTIQUES GENERALES

Gamme: DN1/4" au DN4".

- Passage intégral, axe inéjectable.
- Presse étoupe avec rondelles élastiques permettant le rattrapage du jeu.
- Avec tirants reliant les embouts au corps.
- Joint PTFE alimentaire conforme à la norme FDA n°21 CFR 177.1550



AGREMENTS ET NORMES

Conception	Conforme aux exigences de la Directive Européenne n° 2014/68/UE «Equipement sous pression» : module H.
Raccordement	NPT suivant la norme ANSI B1.20.1.
Essais	Essais hydrauliques réalisés selon les normes EN12266-1, DIN 3230 et ISO 5208. - Corps : PS x 1.5 (bar) - Siège : PS x 1.1 (bar)

HOMOLOGATIONS PRODUITS



Tecofi France

83 rue Marcel Mérieux - 69960 Corbas
Tél. +33 (0)4 72 79 05 79 - Fax. +33 (0)4 78 90 19 19
E-mail : sales@tecofi.fr - www.tecofi.fr



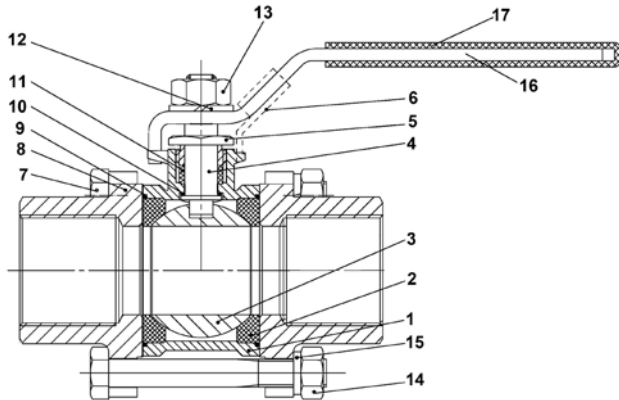
Page 1/2

ROBINET A BOISSEAU SPHERIQUE

PASSEPORT TECHNIQUE

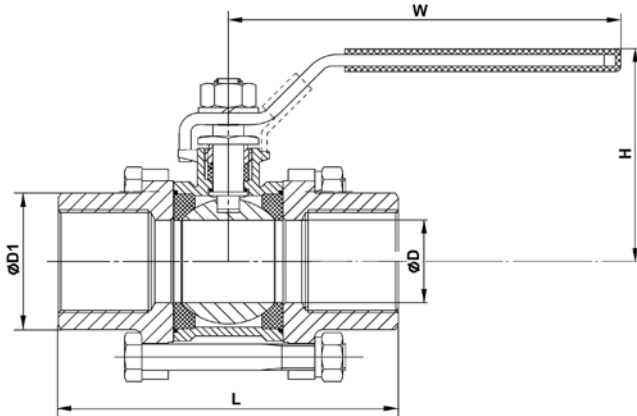
BS 6375NPT

CONSTRUCTION



Rep.	Quantité	Désignation	Matière
1	1	Corps interne	Inox CF8M
2	2	Siège	PTFE
3	1	Sphère	Inox 316
4	1	Tige	Inox 316
5	1	Ecrou de presse étoupe	Inox 304
6	1	Dispositif de verrouillage	Inox 304
7	4-6	Vis	Inox 304
8	2	Corps externe	Inox CF8M
9	2	Joint	PTFE
10	1	Bague d'étanchéité	PTFE
11	1	Joint de presse étoupe	PTFE
12	1	Rondelle de tige	Inox 304
13	1	Ecrou de tige	Inox 304
14	4-6	Ecrou	Inox 304
15	4-6	Rondelle élastique	Inox 304
16	1	Poignée	Inox 304
17	1	Gaine	Plastique

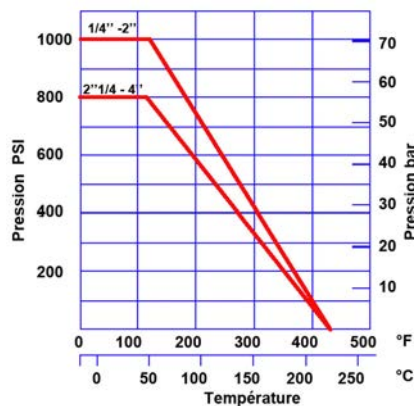
DIMENSIONS



DN			L	H	ØD	ØD1	W	Poids (kg)
	mm	inch						
8	1/4"	55	52	11.6	19	105	0.280	
10	3/8"	60	52	12.5	21	105	0.265	
15	1/2"	75	55	15	26	105	0.440	
20	3/4"	80	63	20	31	105	0.605	
25	1"	90	70	25	38	137	0.820	
32	1"1/4	110	76	32	47	137	1.465	
40	1"1/2	120	89	38	54	182	1.795	
50	2"	140	97	50	66	182	2.860	
65	2"1/2	162	143	64	84	260	5.640	
80	3"	184	152	76	99	260	8.240	
100	4"	228	187	94	128	403	17.120	

CONDITIONS DE SERVICE

Pression de service maxi : 1/4" - 2" : 63 bar
 2"1/2 - 4" : 50 bar
 Température de service maxi: -20°C /+200°C.



Tecofi France

83 rue Marcel Mériex - 69960 Corbas
 Tél. +33 (0)4 72 79 05 79 - Fax. +33 (0)4 78 90 19 19
 E-mail : sales@tecofi.fr - www.tecofi.fr

