

ROBINET A BOISSEAU SPHERIQUE

PASSEPORT TECHNIQUE

ROBINET A BOISSEAU SPHERIQUE 3 PIECES INOX PASSAGE INTEGRAL

BS 6375BW

APPLICATION

Domaines d'application: Industries chimiques et pharmaceutiques, industries pétro-chimiques, installations hydrauliques;



Fluides: eau, vapeur d'eau, hydrocarbures, produits liquides compatibles.



CARACTERISTIQUES GENERALES

Gamme: DN 1/4" au DN 4".

- Passage intégral, axe inéjectable.
- Presse étoupe avec rondelles élastiques permettant le rattrapage du jeu.
- Avec tirants reliant les embouts au corps.
- Joint PTFE alimentaire conforme à la norme FDA n°21 CFR 177.1550

AGREMENTS ET NORMES

Conception	Conforme aux exigences de la Directive Européenne n° 2014/68/UE «Equipement sous pression» : module H.
Raccordement	Butt welding (BW) suivant la norme NFA 49115
Essais	Essais hydrauliques réalisés selon les normes EN12266-1, DIN 3230 et ISO 5208. - Corps : PS x 1.5 (bar) - Siège : PS x 1.1 (bar)

HOMOLOGATIONS PRODUITS



Tecofi France

83 rue Marcel Mérieux - 69960 Corbas
Tél. +33 (0)4 72 79 05 79 - Fax. +33 (0)4 78 90 19 19
E-mail : sales@tecofi.fr - www.tecofi.fr

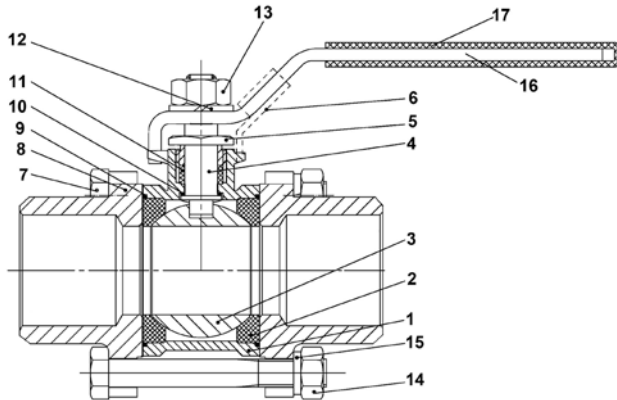


ROBINET A BOISSEAU SPHERIQUE

PASSEPORT TECHNIQUE

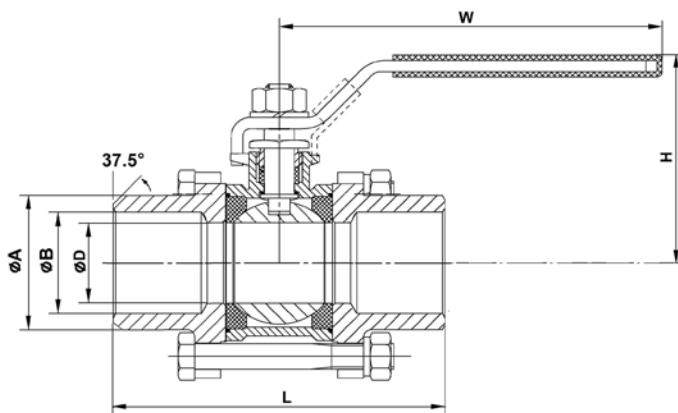
BS 6375BW

CONSTRUCTION



Rep.	Quantité	Désignation	Matière
1	1	Corps interne	Inox CF8M
2	2	Siège	PTFE
3	1	Sphère	Inox 316
4	1	Tige	Inox 316
5	1	Ecrou de presse étoupe	Inox 304
6	1	Dispositif de verrouillage	Inox 304
7	4-6	Vis	Inox 304
8	2	Corps externe	Inox CF8M
9	2	Joint	PTFE
10	1	Bague d'étanchéité	PTFE
11	1	Joint de presse étoupe	PTFE
12	1	Rondelle de tige	Inox 304
13	1	Ecrou de tige	Inox 304
14	4-6	Ecrou	Inox 304
15	4-6	Rondelle élastique	Inox 304
16	1	Poignée	Inox 304
17	1	Gaine	Plastique

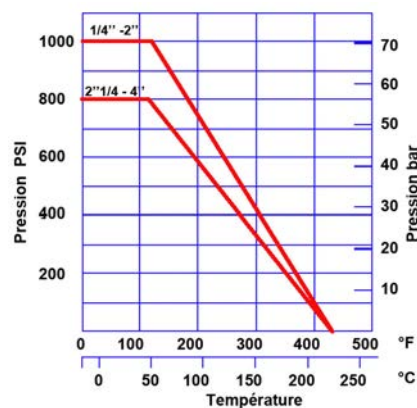
DIMENSIONS



DN		L	H	ØD	ØB	ØA	W	Poids (kg)
mm	inch							
8	1/4"	60	52	8.8	8.8	13.5	105	0.280
10	3/8"	60	52	11	12.5	17.2	105	0.265
15	1/2"	70	55	15	16	21.3	105	0.440
20	3/4"	85	63	20	21.6	26.9	105	0.605
25	1"	95	70	25	27.2	33.7	137	0.820
32	1 1/4"	110	76	32	35.9	42.4	137	1.465
40	1 1/2"	120	89	38	41.8	48.3	182	1.795
50	2"	142	97	50	53	60.3	182	2.860
65	2 1/2"	166	143	64	68.8	76.1	260	5.640
80	3"	182	152	76	80.8	88.9	260	8.240
100	4"	227	187	94	105.3	114.3	403	17.120

CONDITIONS DE SERVICE

Pression de service maxi : 1/4" - 2" : 63 bar
 2 1/2" - 4" : 50 bar
 Température de service maxi: -20°C / +200°C.



Tecofi France

83 rue Marcel Mérieux - 69960 Corbas
 Tél. +33 (0)4 72 79 05 79 - Fax. +33 (0)4 78 90 19 19
 E-mail : sales@tecofi.fr - www.tecofi.fr

