

ROBINET A BOISSEAU SPHERIQUE

PASSEPORT TECHNIQUE

ROBINET À BOISSEAU SPHÉRIQUE MUNI D'UN ROBINET DE DRAINAGE

BS 1152E

APPLICATION

Domaine d'utilisation: distribution d'eau et d'air.



Fluide: eau potable, eau, air.

CARACTÉRISTIQUES GÉNÉRALES

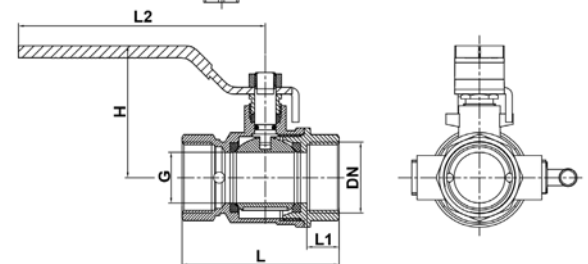
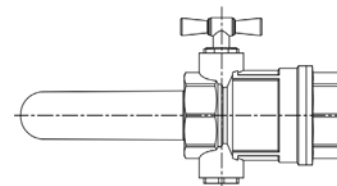
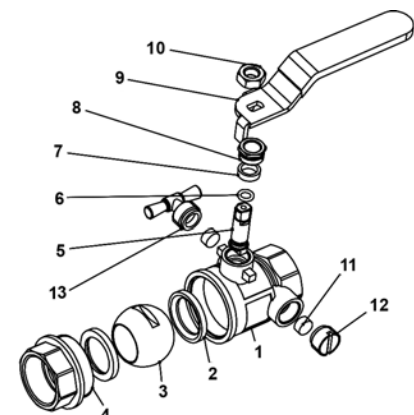
- Du DN 1/4" au DN 4".
- Axe inéjectable
- Presse étoupe assurant l'étanchéité de la tige.
- Muni d'un robinet de drainage
- Raccordement BSP suivant ISO 228-1.

CONSTRUCTION

Rep.	Désignation	Matériau
1	Corps	Laiton CW617N nickelé à l'extérieur
2	Siège	PTFE
3	Boisseau	Laiton chromé
4	Bouchon	Laiton CW617N nickelé à l'extérieur
5	Tige	Laiton
6	Joint	Nitrile
7	Joint de tige	PTFE
8	Ecrou de PE	Laiton
9	Poignée	Acier
10	Ecrou d'arrêt	Laiton
11	Rondelle	Nitrile
12	Ecrou de PE	Laiton
13	Poignée	Laiton



ACS



DIMENSIONS

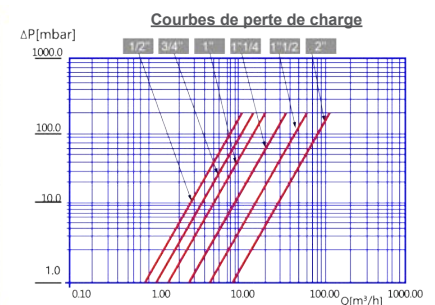
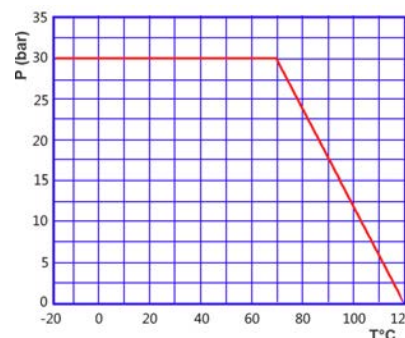
inch	DN		G	L	L1	H	L2	Poids (kg)
	mm							
1/2"	15		14	53	11.5	45.5	84	0.20
3/4"	20		19	58.5	12	49.1	104	0.30
1"	25		23	67.8	13.5	54.5	104	0.47
1 1/4"	32		30	81	15	75.5	124	0.65
1 1/2"	40		37	96.5	16	83.5	153.5	0.95
2"	50		45	111	18	93.5	153.5	1.37

CONDITIONS DE SERVICE

Pression maxi de service : 30 bar
(6 bar maxi pour l'air)

Température maxi de service: -20°C / +120°C.

HOMOLOGATIONS PRODUITS



Tecofi France

83 rue Marcel Mérieux - 69960 Corbas

Tél. +33 (0)4 72 79 05 79 - Fax. +33 (0)4 78 90 19 19

E-mail : sales@tecofi.fr - www.tecofi.fr

ISO 9001
ISO 14001
BUREAU VERITAS
Certification



Page 1/1